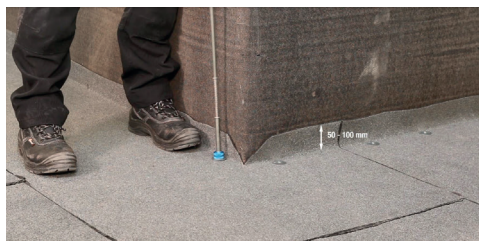


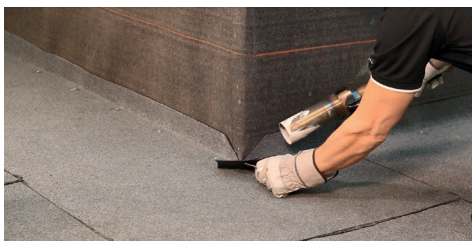
Mataki tätskiktssystem för tak och inbyggda konstruktioner installeras endast av entreprenörer och montörer utbildade och certifierade av Mataki. Installation av tätskikt utförs i första hand enligt Matakis monteringsinstruktioner, sedan AB Tätskiktsgarantier i Nordens riktlinjer och AMA Hus. Mataki monteringsinstruktioner består av steg-för-steg

anvisningar för de flesta förekommande detaljer vid installation av tätskikt samt instruktionsfilmer för respektive utförande, se [www.mataki.se](http://www.mataki.se)

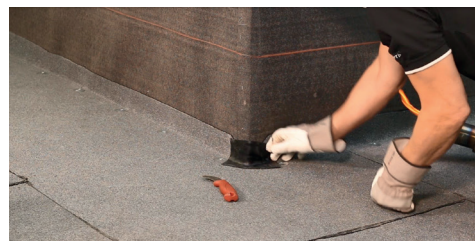
För ytterligare information om montering, kontakta våra takt tekniker.



**1.** Dra upp tätskiktet 50-100 mm på den vertikala ytan och fäst in mekaniskt 40 mm från vertikal.



**2.** Skär till en bit hörnförstärkningsremsa och värm den så att den går att forma runt hörnet.



**3.** Placera hörnförstärkningsremsan runt hörnet.



**4.** Montera kappan och fäst in mekaniskt i ovankant, c/c 150 mm.



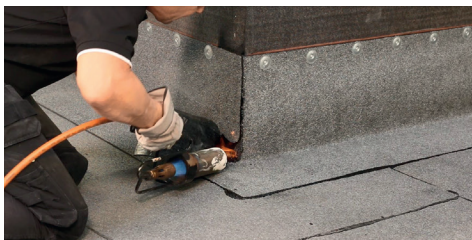
**5.** Skär till, forma och svetsa kappan runt hörnet.



**6.** Montera nästa kappa och fäst in som tidigare.



**7.** Skär till och forma hörnet.



**8.** Svetsa fast kappan runt hörnet. Säkerställ att ett fullgott utflyt uppnås kring hörnet.



**9.** Svetsa fast den resterande delen av kappan.