

Mataki tätskiktssystem för tak och inbyggda konstruktioner installeras endast av entreprenörer och montörer utbildade och certifierade av Mataki. Installation av tätskikt utförs i första hand enligt Matakis monteringsinstruktioner, sedan AB Tätskiktsgarantier i Nordens riktlinjer och AMA Hus. Mataki monteringsinstruktioner består av steg-för-steg

anvisningar för de flesta förekommande detaljer vid installation av tätskikt samt instruktionsfilmer för respektive utförande, se www.mataki.se

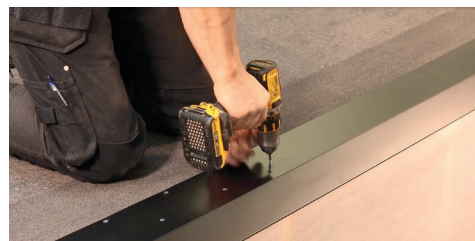
För ytterligare information om montering, kontakta våra taktekniker.



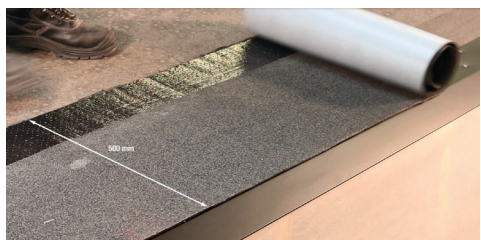
1. Remsa av byggpapp minst YEP 2500, bredd 300 mm monteras under fotplåten.



2. Den underliggande remsan ska nå minst 150 mm ovan fotplåtens övre kant.



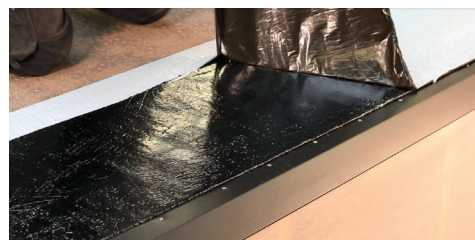
3. Fotplåten skruvas sicksack minst c/c 150 mm.



4. Anslutning mot fotplåten görs med max 500 mm bred remsa av Power LA. Alternativt dras våderna ända ner mot fotplåten.



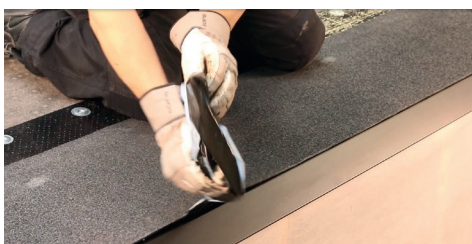
5. Gör ett snitt i releasefilmen med knivens baksida för att ej punktera tätskiktet.



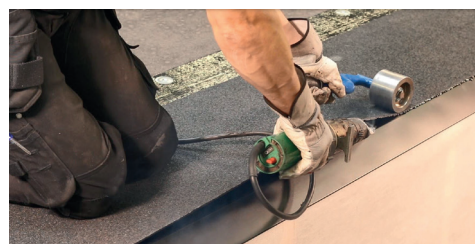
6. Dra bort releasefilmen på den del som hamnar på takytan, lämna tills vidare kvar releasefilmen på den del som hamnar över fotplåten. På så vis undviker man att tätskiktet klistrar fast på fotplåten innan man riktat in remsan.



7. Remsan fästs in mekaniskt i underlaget.



8. Dra bort den resterande releasefilmen.



9. Svetsa mot hela fotplåten.