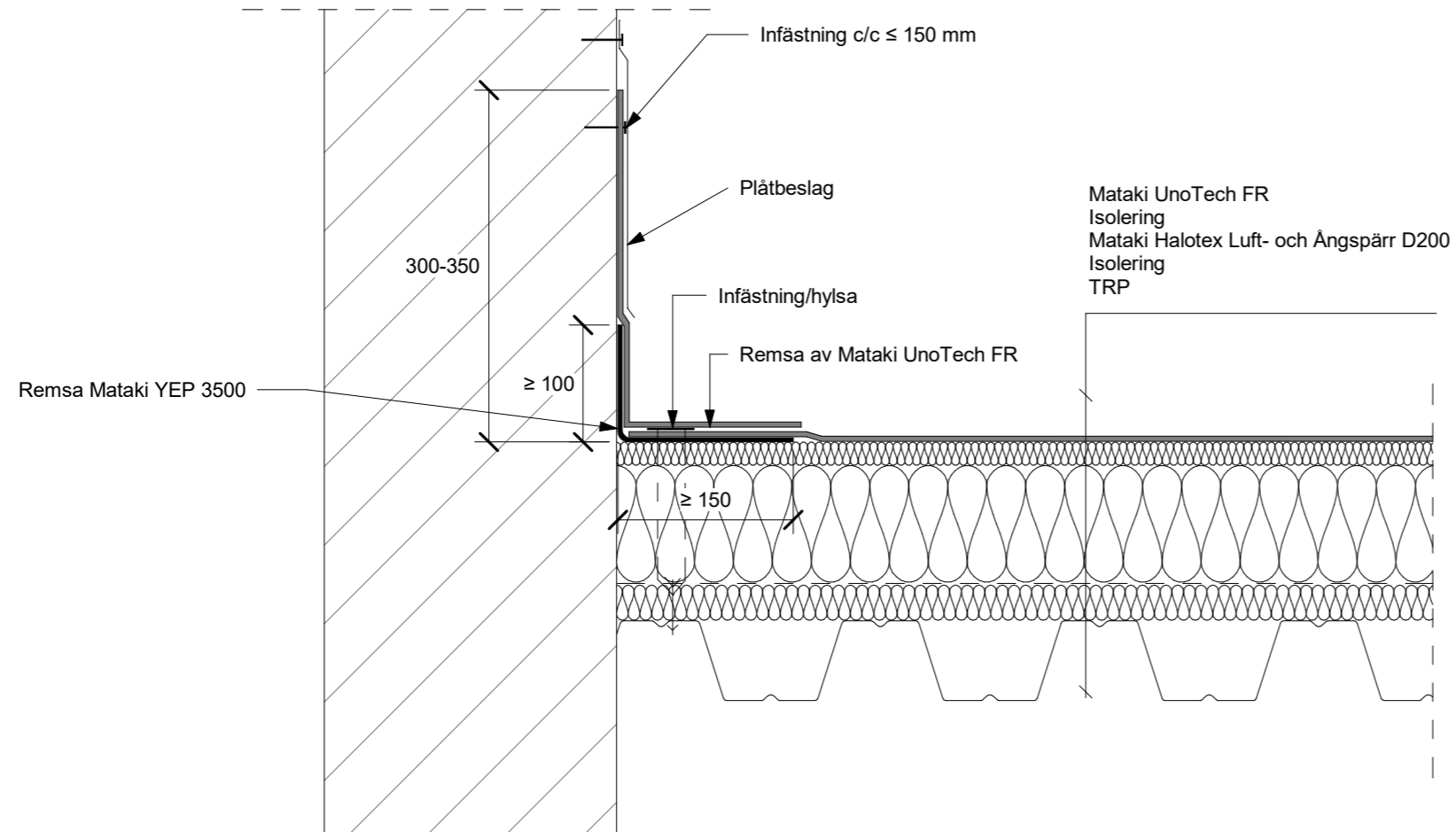


FÖRKLARINGAR FÖRESKRIFTER

Uppdragningar av tätskikt mot väggar, krön, etc. ska utföras minst 300 mm och fästas in mekaniskt i ovankant med centrumavstånd högst 150 mm. Kappor ska svetsas mot vertikal yta i omfattning så att tätet uppnås.

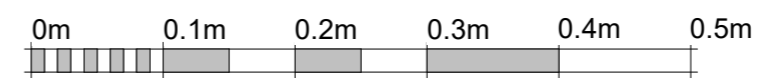
Remsor, kappor och detaljarbete utförs med Mataki UnoTech FR.

Uppdragningar ska alltid kompletteras med avtäckningar, till exempel av plåt enligt AMA Hus JT.3511 resp. JT.352.



ANSLUTNING TILL VERTIKAL(FÖRSTÄRKNINGREMSA YEP 3500 I HÅLKÄL)

Skala 1:5



Skala 1:5

BET	ÄNDRINGEN AVSER	DATUM	SIGN
MATAKI®			
Hemsida: www.mataki.se		E.post: info@mataki.com	
POSTADRESS: BOX 22, 263 21 HÖGANÄS		TEL: 042-33 40 00	
BESÖK: BRUKSGATAN		FAX: 042-33 40 66	
DATUM 2021-04-01			
DETALJ ANSLUTNING TILL VERTIKAL (YEP 3500 I HÅLKÄL)			
SKALA 1:5 (A3)	NUMMER UNO104	BET	