

Mataki tätskiktssystem för tak och inbyggda konstruktioner installeras endast av entreprenörer och montörer utbildade och certifierade av Mataki. Installation av tätskikt utförs i första hand enligt Matakis monteringsinstruktioner, sedan AB Tätskiktsgarantier i Nordens riktlinjer och AMA Hus. Mataki monteringsinstruktioner består av steg-för-steg

anvisningar för de flesta förekommande detaljer vid installation av tätskikt samt instruktionsfilmer för respektive utförande, se www.mataki.se

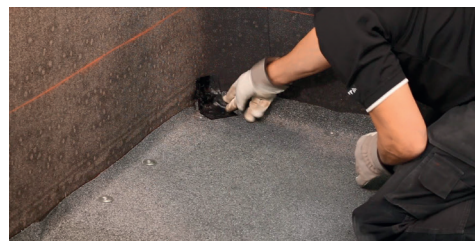
För ytterligare information om montering, kontakta våra takt tekniker.



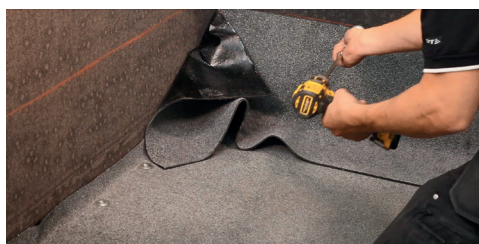
1. Dra upp tätskiktet 50-100 mm på den vertikala ytan och fäst in mekaniskt 40 mm från vertikal. Skär till en bit hörnförstärkningsremsa. Obs! uppdragningar (kappor) av tätskikt på väggar, krön etc. ska vara 300-350 mm från takytan.



2. Värm hörnförstärkningsremsan.



3. Placera hörnförstärkningsremsan i hörnet.



4. Montera kappan och fäst in mekaniskt med ca c/c 150 mm.



5. Skär till och forma hörnet.



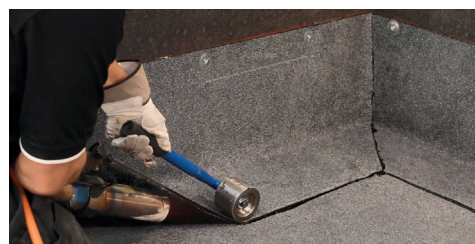
6. Svetsa kappan i hörnet och mot tätskiktet.



7. Placera nästa kappa och fäst in ca c/c 150 mm.



8. Skär till och svetsa kappan i hörnet.



9. Avsluta med att svetsa kappan mot tätskiktet.