




	Dokument J SKIKT AV BYGGPAPP, TÄTSKIKTSMATTA, ASFALT, DUK, PLASTFILM, PLAN PLÅT, ÖVERLÄGGSPLATTOR E D		Sidnr 1(15)
	Projekt 		Handläggare
	Projekt 		Datum 2024-01-21
Status	Projekt 		Ändr.dat
Bet	Projekt 		Bet
Kod	Text		
D	Denna tekniska beskrivning ansluter till AMA Hus 24		
J	SKIKT AV BYGGPAPP, TÄTSKIKTSMATTA, ASFALT, DUK, PLASTFILM, PLAN PLÅT, ÖVERLÄGGSPLATTOR E D		
JS	SKIKT AV BYGGPAPP, TÄTSKIKTSMATTA, ASFALT, DUK, PLASTFILM E D I HUS		
	<i>MATERIAL- OCH VARUKRAV</i>		
	CE-märkning		
	Produkter som omfattas av en harmoniserad standard ska vara prestandadeklarerade och CE-märkta.		
	<i>Tätskiktsmatta</i>		
	Tätskiktsmatta		
	Tätskiktsmatta ska vara armerad och baserad på polymermodifierad asfalt typ SBS.		
	Tätskiktsmatta ska förvaras och hanteras enligt Matakis dokumenterade anvisningar.		
	Remsor och kappor till tätskiktsmattor ska inte vara skyddsbelagda.		
	För UV-strålning exponerade remsor och kappor ska vara skyddsbelagda.		
	Produkter utan skyddsbeläggning mot UV-strålning ska i övrigt uppfylla samma krav som skyddsbelagda produkter.		
	<i>Asfältlösning</i>		
	Asfältlösning (primer) ska vara Mataki Asfaltprimer och ska bilda ett till underlaget väl häftande skikt. Om så krävs av miljö- eller andra skäl kan Mataki M-primer väljas.		
	Om betongunderlagets beskaffenhet så kräver kan annan primer användas efter samråd med Mataki.		
	<i>Fästdon</i>		
	För fästdon gäller avsnitt ZSE, där inte annat anges. Fästdon ska vara varmförzinkade eller ha minst motsvarande korrosionsskydd. Se kommentarer i avsnitt ZSE beträffande val av kvalitet i fästdon som ska användas utomhus eller i fuktiga och korrosiva miljöer.		
	<i>FUKT</i>		
	Beakta de krav avseende tillåtna fukttillstånd som framkommit vid fuktsäkerhetsprojektering. Kontrollera om krav finns i separat fuktsäkerhetsbeskrivning eller ska införas under aktuell kod och rubrik i teknisk beskrivning.		


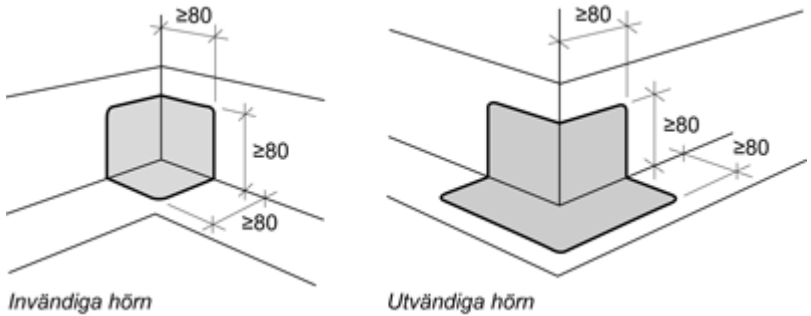
	Dokument	J SKIKT AV BYGGPAPP, TÄTSKIKTSMATTA, ASFALT, DUK, PLASTFILM, PLAN PLÅT, ÖVERLÄGGSPLATTOR E D		Sidnr	2(15)
	Projektnamn			Handläggare	
				Projekt nr	
Status		Datum	2024-01-21		
		Ändr.dat		Bet	
Kod	Text				
<p>Beakta att i de fall kritiskt fuktillstånd för byggnadsdelar, enskilda varor, material eller materialkombinationer inte går att bestämma genom dokumenterad provning eller motsvarande ska en relativ fuktighet (RF) på 85 procent användas som högsta tillåtna fuktillstånd.</p> <p>Underlag av betong ska vara uttorkat för att tätskikt ska kunna klistras/ svetsas. Betongen ska ha RF <85%. Detta säkerställs och garanteras av beställare skriftligt. Underlag utan specificerad RF kan accepteras om ytan är konstaterat yttorr och uttorkning nedåt i konstruktionen kan säkerställas. Bjälklag eller pågjutningar med kvarsittande form anses inte kunna torka ut nedåt. Torktiden för nygjuten fallbetong är normalt 7-10 dagar beroende på betongkvalitet. Som tumregel ska betongen inte ändra färg vid värmeförsel.</p> <p>UTFÖRANDEKRAV</p> <p>Vid klistring på underlag av betong ska underlaget strykas med primer av bitumenprimer.</p> <p>Vid påförande av primer ska underlagets och luftens temperatur vara minst 5 °C. Fukt eller is får inte finnas på underlagets yta.</p> <p>Underlagets yta ska ge erforderlig vidhäftning. Cementhud på underlag av betong ska avlägsnas innan primer påförs. Lös smuts (sand med mera) ska avlägsnas innan primning och klistring utförs.</p> <p>Ansvar vid heta arbeten</p> <p>Arbetet skall utföras av personal med certifikat för heta arbeten.</p> <p>Tätskikt vid överbyggnad med vegetation</p> <p>Vid överbyggnad med vegetation på tätskikt ska de anvisningar gälla som anges för ytterbjälklag för respektive tätskiktstyp, till exempel under avsnitt JSE.14 för tätskiktsmattor.</p> <p>Tätskikt ska vara besiktigat och godkänt innan växtbädd läggs på. Besiktning ska protokollföras.</p> <p>Brunnar och bräddavlopp ska monteras lätt åtkomliga för rensning, nivåanpassade samt med skydd mot igensättning av vegetation och jord.</p> <p>KVALITETSKRAV PÅ FÄRDIGA TÄTSKIKT</p> <p>Garanti</p> <p>Gällande riktlinjer för TÄTSKIKTSGARANTIER™, Matakis anvisningar och AMA Hus 24 gäller i nämnd ordning. Överbyggnad kan t ex vara asfaltbetong, betong, sand och plattor, plantering, eller isolering. Godkända användningsområden är terrasser, gårdsbjälklag, parkeringsdäck och gröna tak.</p>					


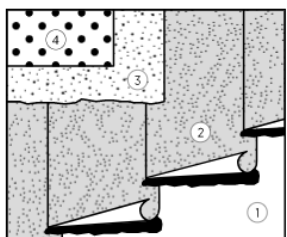
	Dokument	J SKIKT AV BYGGPAPP, TÄTSKIKTSMATTA, ASFALT, DUK, PLASTFILM, PLAN PLÅT, ÖVERLÄGGSPLATTOR E D		Sidnr	3(15)
	Projektnamn			Handläggare	
				Projektnr	
Status			Datum	2024-01-21	
	Ändr.dat		Bet		
Kod	Text				
JSE	<p>VATTENTÄTA SKIKT AV ASFALT, DUK, FOLIE E D I HUS</p> <p>MATERIAL- OCH VARUKRAV</p> <p>Tätskiktsmaterial</p> <p>Tätskikt av armerad bitumen (tätskiktsmatta) för bjälklag ska tillverkas enligt harmoniserad standard SS-EN 13969 samt vara prestandadeklarerat och CE-märkt.</p> <p>Tätskiktsmaterial ska vara anpassat till underlag och beläggingsmaterial respektive beklädnadsmaterial.</p> <p>Exponerade tätskiktsmaterial ska vid provning enligt SIS-CEN/TS 1187, metod 2, uppfylla kraven för klass BROOF (t2) enligt SS-EN 13501-5.</p> <p>Tätskiktsmatta, inklusive remsor och kappor, som appliceras genom svetsning (sträng- eller helsvetsning) till underlaget ska innehålla svetsbar asfalt till en mängd som minst motsvarar 1 000 g/m² svetsad area.</p> <p>Fästdon</p> <p>Spik för infästning av kappor och dylikt ska vara varmförzinkad pappspik, dimension minst 25×2,5 mm.</p> <p>Spikklammer får inte användas.</p> <p>Bricka till skruv eller teleskophylsa får inte deformeras vid uppvärmning i samband med läggning av tätskiktet.</p> <p>Vid infästning av tätskikt i underlagsspont eller dylikt ska skruvens längd anpassas så den tränger igenom trämaterialiet med minst 5 mm.</p> <p>Vid infästning av tätskikt i autoklaverad lättbetong av kvalitetsgrupp 500 ska fästdon vara expanderplugg med expansionsstift eller skruv avsedd för lättbetong. Förankringslängden ska vara minst 75 mm.</p> <p>Vid infästning av tätskikt i autoklaverad lättbetong av kvalitetsgrupp 400 och 450 ska fästdon vara expanderplugg med expansionsstift. Förankringslängden ska vara minst 75 mm.</p> <p>Vid infästning av fotplåt, inklustringsbeslag och regler för plåtbeslag på underlag av autoklaverad lättbetong ska fästdon vara expanderplugg med expansionsstift eller skruv avsedda för lättbetong.</p>				

	Dokument J SKIKT AV BYGGPAPP, TÄTSKIKTSMATTA, ASFALT, DUK, PLASTFILM, PLAN PLÅT, ÖVERLÄGGSPLOTTOR E D		Sidnr 4(15)
	Projekt 		Handläggare
	Projekt 		Datum 2024-01-21
Status	Projekt 		Ändr.dat
Bet	Projekt 		Bet
Kod	Text		
	<p>Underlag av trä</p> <p>Underlagsspont för inbrädning av underlagstak ska uppfylla kraven i HSD.1331.</p> <p>Underlag av plywood ska uppfylla kraven i KEB.12.</p> <p>Spikbart underlag av plywoodskivor för tätskiktsmatta, dukar och dylikt ska uppfylla kraven i KEB.18.</p> <p>Underlag av isolering</p> <p>Underlag av mineralull ska uppfylla kraven i avsnitt IBG.2.</p> <p>Underlag av cellplast (EPS, XPS och PIR) ska uppfylla kraven i avsnitt IBG.2.</p> <p>Singel</p> <p>Singel ska vara vattentvättad natursingel med fraktion 16–32 mm.</p> <p>UTFÖRANDEKRAV</p> <p>Tätskiktmaterial ska vid läggning ha sådan temperatur att sprickor och dylikt inte uppstår i materialet.</p> <p>Detaljer i tätskiktet ska utföras i direkt anslutning till täckningen.</p> <p>För varje dagsetapp ska lagd del av tätskikt tillfälligt förslutas till underlaget.</p> <p>Tätskikt ska vid pågjutning av betong och dylikt skyddas mot mekanisk påverkan och vidhäftning med ett skyddsskikt.</p> <p>Skyddsskikt ska vara två lager Mataki Haloproof VaporBarrier 200.</p> <p>Krav på underlag</p> <p>Underlag för tätskikt ska utformas med fall till brunn, hängränna eller annat utlopp.</p> <p>På yttertak ska underlaget ha ett fall på minst 1:40.</p> <p>På ytterbjälklag ska underlaget ha ett fall på minst 1:100.</p> <p>Rännalar intill vägg eller väggkrön respektive mellan motfallstak får vara horisontala.</p> <p>Rännal intill vägg eller väggkrön ska placeras minst 500 mm från vägg eller väggkrön.</p> <p>Hinder som sargar till ventilationshuv, takfönster, takluckor, brandgasventilatorer och dylikt med bredd på minst 1 200 mm ska kompletteras med en vattenavledande uppbyggnad i höglinjen.</p>		

	Dokument	J SKIKT AV BYGGPAPP, TÄTSKIKTSMATTA, ASFALT, DUK, PLASTFILM, PLAN PLÅT, ÖVERLÄGGSPLOTTOR E D		Sidnr	5(15)
	Projektnamn			Handläggare	
				Projektnr	
Status				Datum	2024-01-21
				Ändr.dat	Bet
Kod	Text				
	<p>Underlag ska vara rent.</p> <p>Nivåskillnader, till exempel i elementfogar, ska vara utjämnade till högst 1:15.</p> <p>Underlag för tätskikt ska ha en ytjämnhet minst motsvarande brädriven betong.</p> <p>Underlag ska vara fritt från vatten, snö och is före läggning av tätskikt.</p> <p>Vid klistring av tätskikt mot underlag ska underlaget vara yttorr. Underlag av betong ska vid ytan ha en relativ fuktighet på högst 85 %.</p> <p>Underlag av cellplast ska täckas med minst 20 mm mineralullsskiva enligt avsnitt IBG.2.</p> <p>Betongelement typ HDF ska alltid förses med avjämnande pågjutning av betong alternativt asfaltmastix.</p> <p>Membranhärdare eller avjämningsmassa får inte användas på ytor som ska förses med tätskikt.</p> <p>Innan arbetet påbörjas rengörs betongytan, lämpligen med tryckluft.</p> <p>Betongytan ska bearbetas mekaniskt, t ex genom flexning för att skapa ett jämnt och sugande underlag för att säkerställa vidhäftning mellan tätskikt och betongunderlag.</p> <p>För tätskikt som ska helsvetsas mot underlaget ska ytan förbehandlas med Mataki Asfaltprimer eller annan av Mataki rekommenderad primer.</p> <p>Ytor som ska användas under byggtiden (till exempel persontrafik, materialförvaring och liknande) innan överbyggnad påförts ska förses med slitlager för att skydda tätskiktet från skador. Slitlager utförs lämpligen av PGJA (gjutasfalt), betongövergjutning eller Asfaltmastix.</p> <p>Mekanisk infästning</p> <p>Vid infästning i autoklaverad lättbetong ska provdragning av fästdon utföras. Minst 8 dragprov ska utföras i fält innanför takets randzoner. Medelvärdet för utdragsproven ska vara minst 2 000 N för att infästning i lättbetong med skruv ska tillåtas. Dimensionerande värde på fästdons utdragshållfasthet ska redovisas av skruvtillverkare</p> <p>Omtäckning</p> <p>Vid renovering ska orsakade till eventuella skador i det befintliga tätskiktet klarläggas och åtgärder ska vidtas för att förhindra att skada uppstår på nytt.</p> <p>Vid renovering ska befintlig överbyggnad och tätskikt rivas bort helt. Avrivning och borttagning av befintlig överbyggnad inklusive tätskikt ska göras varsamt och hänsyn ska tas till aktuella belastningar på bjälklaget.</p>				

	Dokument	J SKIKT AV BYGGPAPP, TÄTSKIKTSMATTA, ASFALT, DUK, PLASTFILM, PLAN PLÅT, ÖVERLÄGGSPLOTTOR E D		Sidnr	6(15)
	Projektnamn			Handläggare	
Status			Projekt nr		
			Datum	2024-01-21	
			Ändr.dat	Bet	
Kod	Text				
	<p>Underlaget ska göras fritt från gamla tätskiktsrester så att nytt tätskikt eller falluppbbyggnad får erforderlig vidhäftning. Om inte föreskriven lutning på befintlig betongkonstruktion finns ska fall utföras till aktuellt avvattningsställe.</p> <p>Efterbearbetning ska utföras i samband med gjutningen så att underlaget får en ytjämnhet motsvarande brädriven betong.</p> <p>Läggning</p> <p>Veck, blåsor och dylikt i underlaget justeras till ett slätt underlag. Underlaget ska vara torrt innan nytt tätskikt monteras.</p> <p>KVALITETSKRAV PÅ FÄRDIGA TÄTSKIKT</p> <p>Motståndsförmåga mot vattentryck</p> <p>Färdigt tätskikt ska vara vattentätt vid minst 100 mm vattenpelare.</p> <p>Kontroll</p> <p>Täthetsprovning ska genomföras på färdigt tätskikt på bjälklag, såväl inomhus som utomhus, när tätskiktet förses med någon form av överbyggnad. Provning ska ske enligt YHB.2131 respektive YHB.2132.</p> <p>Provtryckning ska föregås av okulär kontroll.</p> <p><i>Kvarstående vatten</i></p> <p>Vattensamlingar med ett djup av ≥ 30 mm ska alltid åtgärdas, främst genom montering av nya takbrunnar alternativt genom falluppbbyggnader.</p> <p>För att minska mängden kvarstående vatten bör taklutningen vara minst 1:100 och takbrunnar placeras i takets naturliga lågpunkter (med hänsyn tagen till nedböjningar i konstruktionen och laster i bruksskedet).</p> <p>Eftersom nedböjningen alltid sker mellan pelare/takstolar ska takbrunnar alltid placeras mitt i takfack.</p>				

	Dokument	J SKIKT AV BYGGPAPP, TÄTSKIKTSMATTA, ASFALT, DUK, PLASTFILM, PLAN PLÅT, ÖVERLÄGGSPLATTOR E D		Sidnr	7(15)
	Projektnamn			Handläggare	
Status				Projektnr	
				Datum	2024-01-21
			Ändr.dat	Bet	
Kod	Text				
JSE.1	Vattentäta skikt av tätskiktsmatta MATERIAL- OCH VARUKRAV Förstärkning av vinklar och hörn Förstärkningar av vinklar och hörn ska vara tillverkade av material som är anpassade för tätskiktsmaterial och monteringsmetod. Förstärkningar ska ha minsta mått enligt figur AMA JSE.1/1.				
					
	UTFÖRANDEKRAV Underlag av underlagsspont eller plywood ska vara täckt med ett lager byggpapp enligt JSB.1 . Underlagstäckning är tillfälligt fuktskydd. När tätskiktssuppvik monteras skärs underlagstäckning bort. Underlagsduk får inte utgöra underlag för tätskiktsmatta. Klistring Underlag av betong och cementbruksavjämning ska förbehandlas med bitumenprimer på de ytor som ska klistras. Överlapp ska helklistras. Asphalt ska tränga ut utanför överlappet. Kontrollera med lättbetongtillverkaren om förbehandling med asfaltprimer erfordras för hydrofoberad lättbetong. Ange om förbehandling med asfältlösning inte ska utföras.				
JSE.14	Vattentäta skikt av tätskiktsmatta i ytterbjälklag MATERIAL- OCH VARUKRAV Tätskiktsprodukter Tätskiktsmatta avsedd för enlagstäckning i ytterbjälklag ska uppfylla kraven i tabell AMA JSE.14/1 och tabell AMA JSE.14/2.				

	Dokument	J SKIKT AV BYGGPAPP, TÄTSKIKTSMATTA, ASFALT, DUK, PLASTFILM, PLAN PLÅT, ÖVERLÄGGSPLATTOR E D		Sidnr	8(15)
	Projektnamn			Handläggare	
Status			Projektnr		
			Datum	2024-01-21	
			Ändr.dat	Bet	
Kod	Text				
	<p>UTFÖRANDEKRAV</p> <p>Tätskiktet ska utföras med minst 100 mm överlapp i längdskarvar och minst 150 mm överlapp i tvärskarvar. Överlappen ska klistras till full bredd.</p> <p>KVALITETSKRAV PÅ FÄRDIGT TÄTSKIKT</p> <p>Tätskikt i ytterbjälklag ska provtryckas direkt efter färdigställandet enligt YHB.2132. Provtryckning ska ske innan överbyggnad påföres. Bjälklagsytor som ska användas under byggtiden ska skyddstäckas fram till att överbyggnaden läggs på.</p> <p>Minsta godkända taklutning för ytterbjälklag är 1:100, rekommenderat är minst 1:60. Ränndalar bör utföras utan lutning (horisontella).</p> <p>Tätskikt ska utföras med minst 100 mm överlapp i längdskarvar och minst 150 mm överlapp i tvärskarvar.</p> <p>Tätskikt ska vara helklistrad (helsvetsad).</p>				
JSE.141	<p>Vattentäta enlagstäckningar av tätskiktsmatta i ytterbjälklag</p> <p>Tätskiktsmatta ska vara Mataki Trema 5.</p>				
JSE.1411	<p>TT typ 1411</p> <p>(1. Underlag) (2. Tätskiktsmatta, helklistrad) (3. Glid- och dräneringsskikt) (4. Överbyggnad)</p> 				
JSE.146	<p>Detaljutförande för vattentäta skikt av tätskiktsmatta i ytterbjälklag</p>				
JSE.1461	<p>Uppdragning på vägg, väggkrön, sarg e d</p> <p>Kappor av YEP 3500 eller dylikt ska helklistras till klisterbart underlag. På ej klisterbart underlag ska kappor fästas mekaniskt till underlaget.</p> <p>Överlapp mellan kappor ska läggas i eventuell lutningsriktning.</p> <p>Uppdragning av kappor ska utföras till minst 300 mm över färdig överbyggnad.</p> <p>Uppdragning på sarg till hinder som brandgasventilatorer, takljuskupoler, takluckor eller dylikt ska utföras till minst 200 mm över färdig överbyggnad.</p> <p>Sargar som inbördes placeras med avstånd mindre än 300 mm ska byggas ihop till en sarg.</p> <p>Underlag av plywoodskivor ska uppfylla kraven i KEB.18.</p>				

Kod

Text

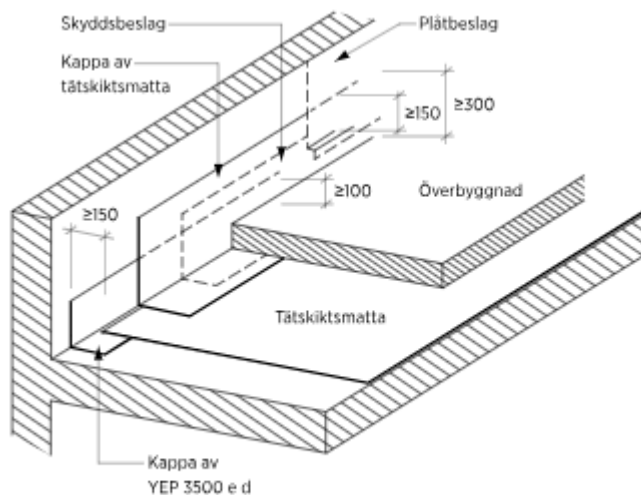
Plåtbeslagning av uppdragning på vägg, sarg eller dylikt ska utföras enligt **JTJ.351** med underliggande koder och rubriker.

Plåtbeslagning av krön ska utföras enligt **JTJ.374** med underliggande koder och rubriker.

Skyddsbeslag mellan kappor och överbyggnad ska utföras enligt **JTJ.58311**.

Utförande vid vägg, sarg e d

Tätskikt ska anslutas till vertikal yta med kappor enligt figur AMA JSE.1461/1



Figur AMA JSE.1461/1. Anslutning till vägg vid enlagstäckning med tätskiktsmatta.

Tätskiktsmattan ska helklistras till kappan av YEP 3500 eller dylikt. Inklistringsbredden ska vara minst 150 mm.

Kappa av tätskiktsmattan ska dras upp minst 300 mm över färdig överbyggnad.

Uppdragning på vägg, sarg eller dylikt ska skyddas med plåtbeslag (ståndskiva eller dylikt) och skyddsbeslag enligt figur AMA JSE.1461/1. Plåtbeslag/ståndskiva ska överlappa tätskiktskappa med minst 150 mm.

Utförande vid väggkrön

Intäckning av väggkrön ska utföras med kappor till full höjd på väggkrönet. Kappor ska ha full vådbredd och längd anpassad efter väggkrönets höjd och tjocklek.

Kapporna ska dras ned minst 100 mm på utsida vägg. Kappor ska skarvklistras.

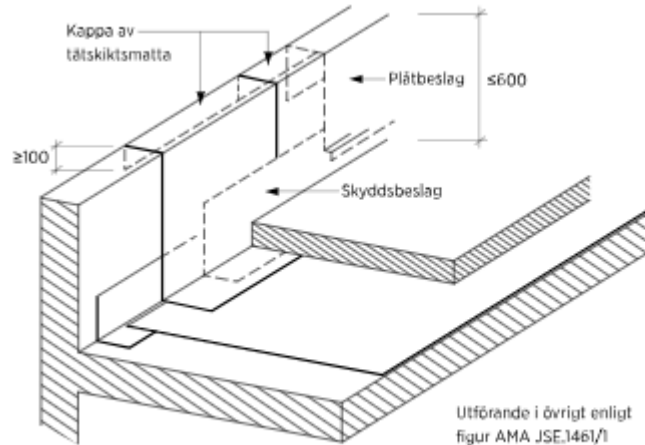
Väggkrön förses med krönplåt enligt **JTJ.374**.

Väggkrön högre än 600 mm ska betraktas som yttervägg. Krönet ska täckas med remsor av YEP 2500 eller dylikt som skarvklistras. Remsorna ska dras ned minst 100 mm på utsida väggkrön och överlappa kapporna på insida väggkrön med minst 150 mm. Kapporna på insida vägg ska dras upp minst 300 mm över färdig överbyggnad.

Kod

Text

Intäckning av väggkrön ska utföras enligt figur AMA JSE.1461/3.



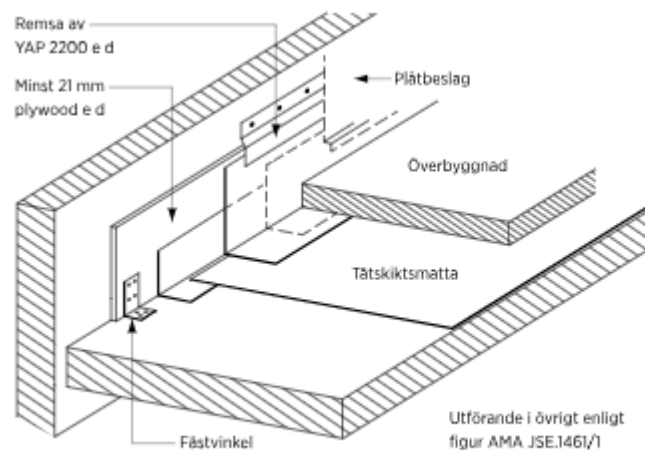
Figur AMA JSE.1461/3. Intäckning av väggkrön vid enlagstäckning med tätskiktsmatta.

Utförande vid rörelsefog vid vertikal yta

Enlagstäckning med tätskiktsmatta

I de fall underlaget kan röra sig horisontalt eller vertikalt i förhållande till den vertikala ytan ska uppdragning av tätskikt utföras enligt figur AMA JSE.1461/5.

Uppdragning på plywoodskiva ska skyddas med plåtbeslag (ståndskiva eller dylikt) och skyddsbeslag.



Figur AMA JSE.1461/5. Rörelsefog vid vertikal yta vid enlagstäckning med tätskiktsmatta.

Remsa av byggpapp eller dylikt ska skydda spalten mellan vägg och plywoodskiva. Om väggen inte är spikbar kan remsan av byggpapp ersättas med ett självhäftande asfaltmembran.

Om kappan av övre lag blir exponerad ska kvalitet med skyddsbeläggning väljas i stället.

Kod

Text

JSE.1462**Anslutning till fläns**

Brunn i bjälklag

Brunn ska utföras enligt **JSE.711**.

Brunnar ska vara placerade i bjälklaget.

Brunn av rostfri stålplåt ska inte monteras nedsänkt i underlaget. Anslutning av tätskikt till annan typ av brunn ska utföras enligt brunnleverantörens dokumenterade anvisningar.

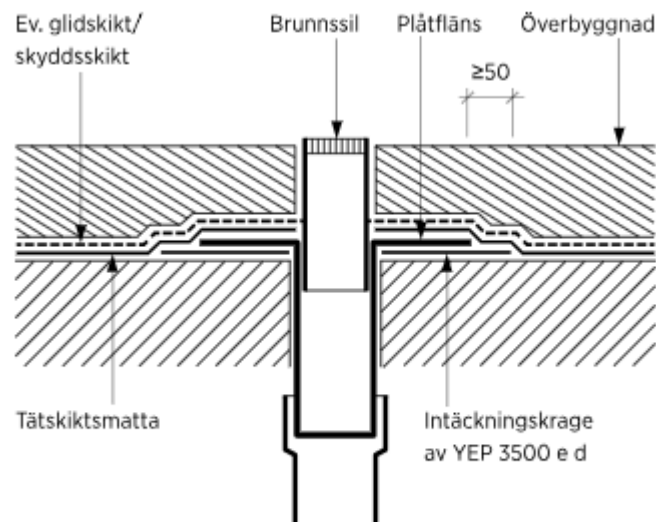
Fläns ska fästas mekaniskt i underlaget.

Enlagstäckning med tätskiktsmatta

Anslutning av tätskikt till perforerad plåtfläns ska utföras enligt figur AMA JSE.1462/1.

Flänsen ska helklistras till intäckningskragen.

Tätskiktsmattan ska helklistras till flänsen.



Figur AMA JSE.1462/1. Brunn vid enlagstäckning med tätskiktsmatta.

Intäckningskragen under flänsen ska vara av kvalitet YEP 3500. Intäckningskragen ska gå minst 50 mm utanför flänsen.

Tätskiktsmattan ska helklistras mot såväl fläns som intäckningskrage.

Plåtstosar o d

Fläns till plåtstos ska vara perforerad och utförd lika fläns till brunn av rostfri stålplåt enligt avsnitt **JSE.711**.

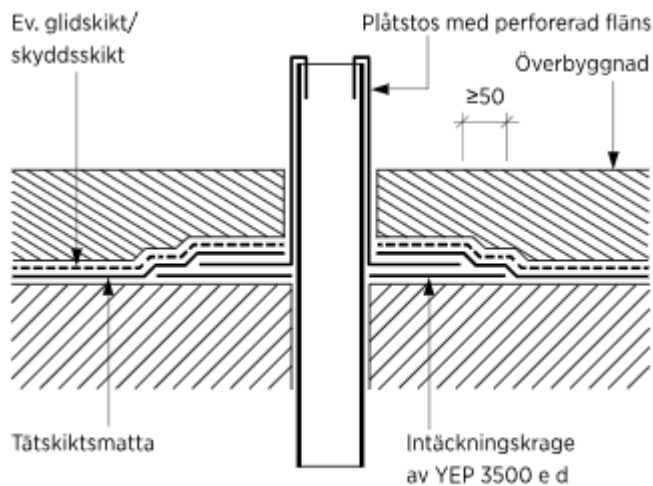
Fritt avstånd mellan genomföringarna ska vara minst stosens diameter plus 200 mm (inklusive fläns).

Flänsen ska fästas mekaniskt i underlaget.

Stos av rostfri stålplåt ska inte monteras nedsänkt i underlaget.

Plåtfläns ska helklistras till underliggande intäckningskrage enligt figur AMA JSE.1462/3.

Intäckningskragen under flänsen ska vara av kvalitet YEP 3500. Intäckningskragen ska gå minst 50 mm utanför flänsen.



Figur AMA JSE.1462/3. Plåtstos vid enlagstäckning med tätskiktsmatta.

JSE.1463

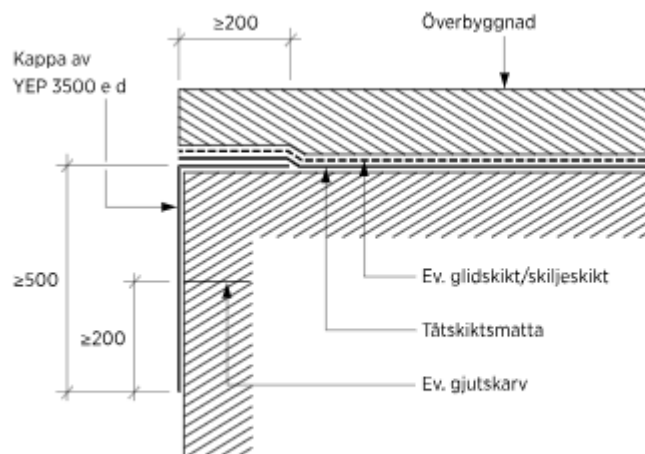
Neddragning vid fri bjälklagskant

Tätskiktsmattan ska dras ned minst 500 mm på yttervägg och minst 200 mm förbi eventuell gjutskarv.

Enlagstäckning med tätskiktsmatta

Neddragning vid fri bjälklagskant ska utföras enligt figur AMA JSE.1463/1.

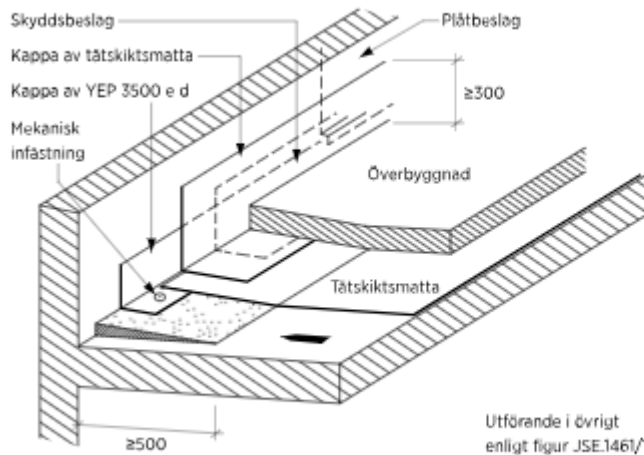
Kappan ska klistras mot väggen.



Figur AMA JSE.1463/1. Neddragning vid fri bjälklagskant vid enlagstäckning med tätskiktsmatta.

JSE.1466**Utförande i rännal**

Vid fall mot vertikal yta anordnas motfall så att rännal bildas minst 500 mm från vertikal yta enligt figur AMA JSE.1466/1 respektive figur AMA JSE.1466/2. Anslutning av tätskiktet till den vertikala ytan ska i övrigt utföras enligt **JSE.1461**.

Enlagstäckning med tätskiktsmatta

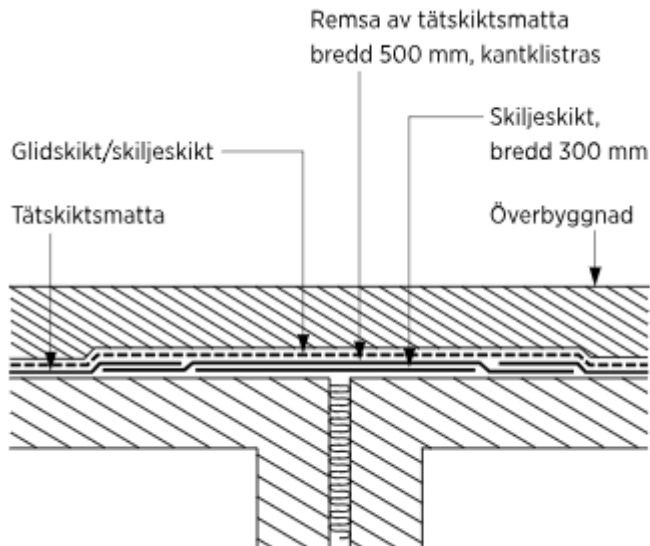
Figur AMA JSE.1466/1. Utförande av motfall mot vertikal yta vid enlagstäckning med tätskiktsmatta.

Lösa motfallsskilar av mineralull, cellplast eller dylikt ska fästas mekaniskt till underlaget tillsammans med tätskiktsmattan.

JSE.1468**Diverse detaljutförande för vattentäta skikt av tätskiktsmatta i ytterbjälklag****Rörelsefogar i bjälklaget**

I de fall rörelsefog förekommer i bjälklaget ska tätskiktet friläggas över fog. Friläggning av tätskiktet ska utföras mot såväl underlag som ovanliggande överbyggnad.

Vid fogrörelser mindre än 15 mm vinkelrätt mot fogen ska rörelsefog utföras enligt figur AMA JSE.1468/1.

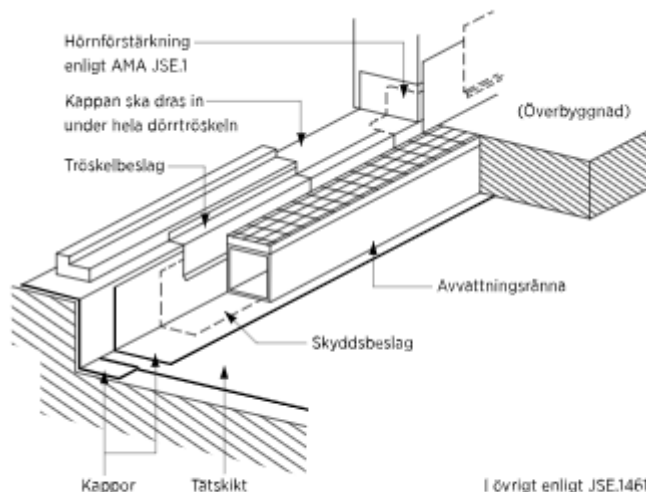


Figur AMA JSE.1468/1. Rörelsefog i bjälklag vid enlagstäckning med tätskiktsmatta.

Dörröppning

Tätskikt ska anslutas till dörröppning enligt figur AMA JSE.1468/3.

Avvattningsränna ska placeras framför dörröppning. Storleken på avvattningsrännan anpassas efter tjockleken på överbyggnaden. Utlopp för avvattningsränna ska anslutas till närliggande brunn eller till dräneringslagret i överbyggnaden.

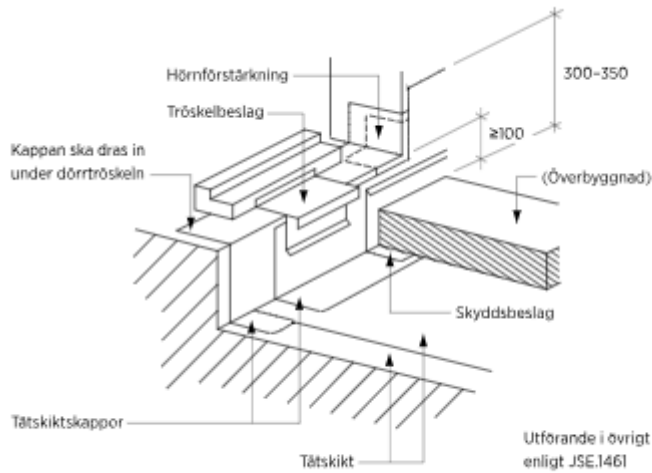


Figur AMA JSE.1468/3. Anslutning till dörröppning med avvattningsränna i överbyggnaden.

Saknas vattenränna ska underkant dörröppning ligga minst 100 mm över överbyggnaden. Höjd på de vertikala uppdragningarna ska räknas från överbyggnadens yta, se figur AMA JSE.1468/4. I övrigt utförande enligt **JSE.1461**.

Kod

Text



Figur AMA JSE.1468/4. Anslutning till dörröppning utan avvattningsränna i överbyggnaden.

Fundament

Vid anslutning mot genomföringar som saknar perforerad fläns kringgjuts genomföringen med ett fundament på vilket tättskiktet dras upp.