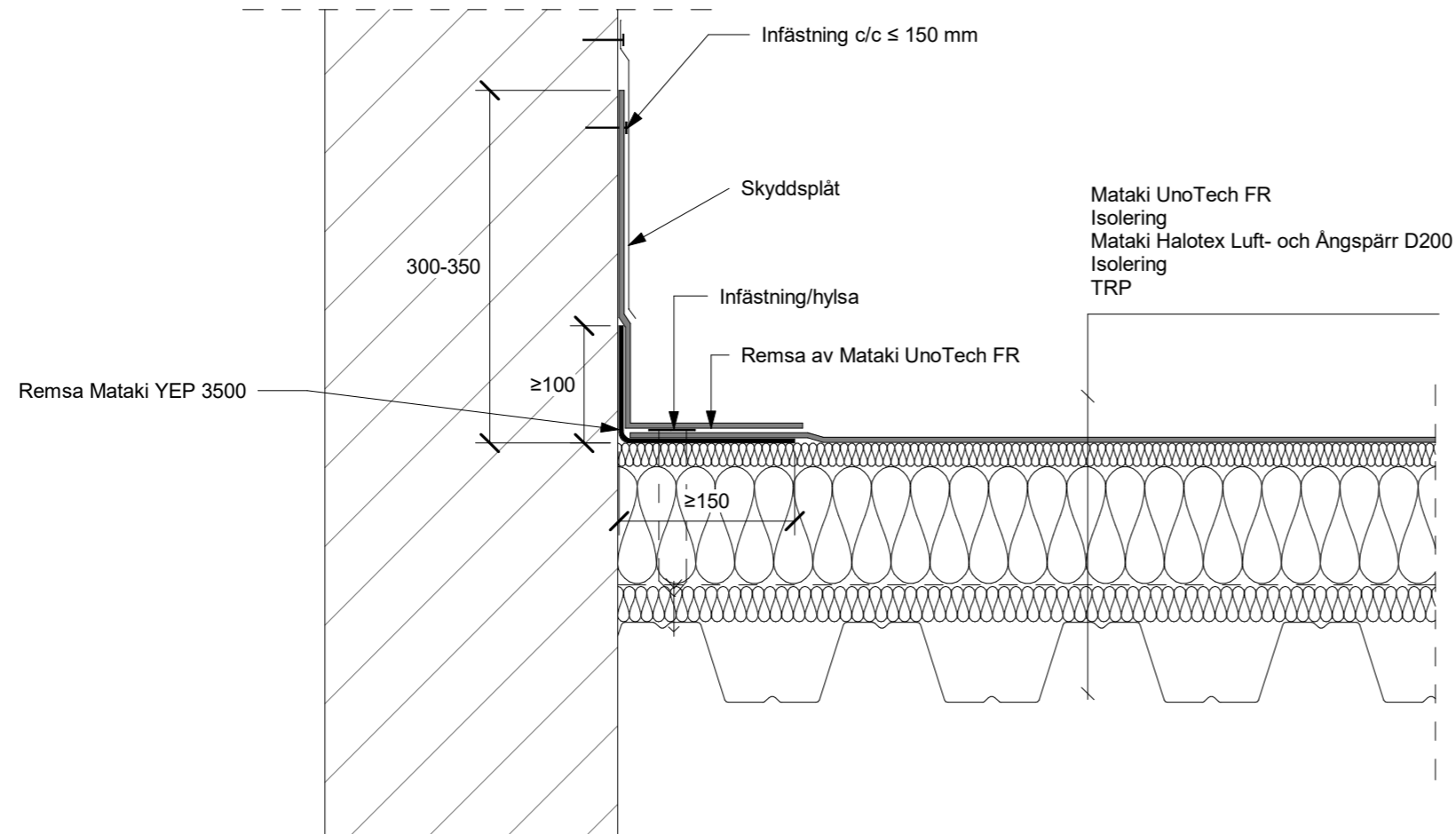


FÖRKLARINGAR FÖRESKRIFTER

Uppdragningar av tätskikt mot väggar, krön, etc. ska utföras minst 300 mm och fästas in mekaniskt i ovankant med centrumavstånd cirka 150 mm. Kappor ska svetsas mot vertikal yta i omfattning så att tätet uppnås.

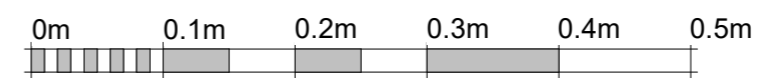
Remсор, kappor och detaljarbete utförs med Mataki UnoTech FR.

Uppdragningar ska alltid kompletteras med avtäckningar, till exempel av plåt enligt AMA Hus JT.3511 resp. JT.352.



ANSLUTNING TILL VERTIKAL(FÖRSTÄRKNINGREMSA YEP 3500 I HÅLKÄL)

Skala 1:5



Skala 1:5

BET	ÄNDRINGEN AVSER	DATUM	SIGN
MATAKI®			
Hemsida:	www.mataki.se	E.post:	info@mataki.com
POSTADRESS:	BOX 22, 263 21 HÖGANÄS	TEL:	042-33 40 00
BESÖK:	BRUKSGATAN	FAX:	042-33 40 66
DATUM		2019-08-28	
DETALJ			
ANSLUTNING TILL VERTIKAL (YEP 3500 I HÅLKÄL)			
SKALA	NUMMER	BET	
1:5 (A3)	UNO104		