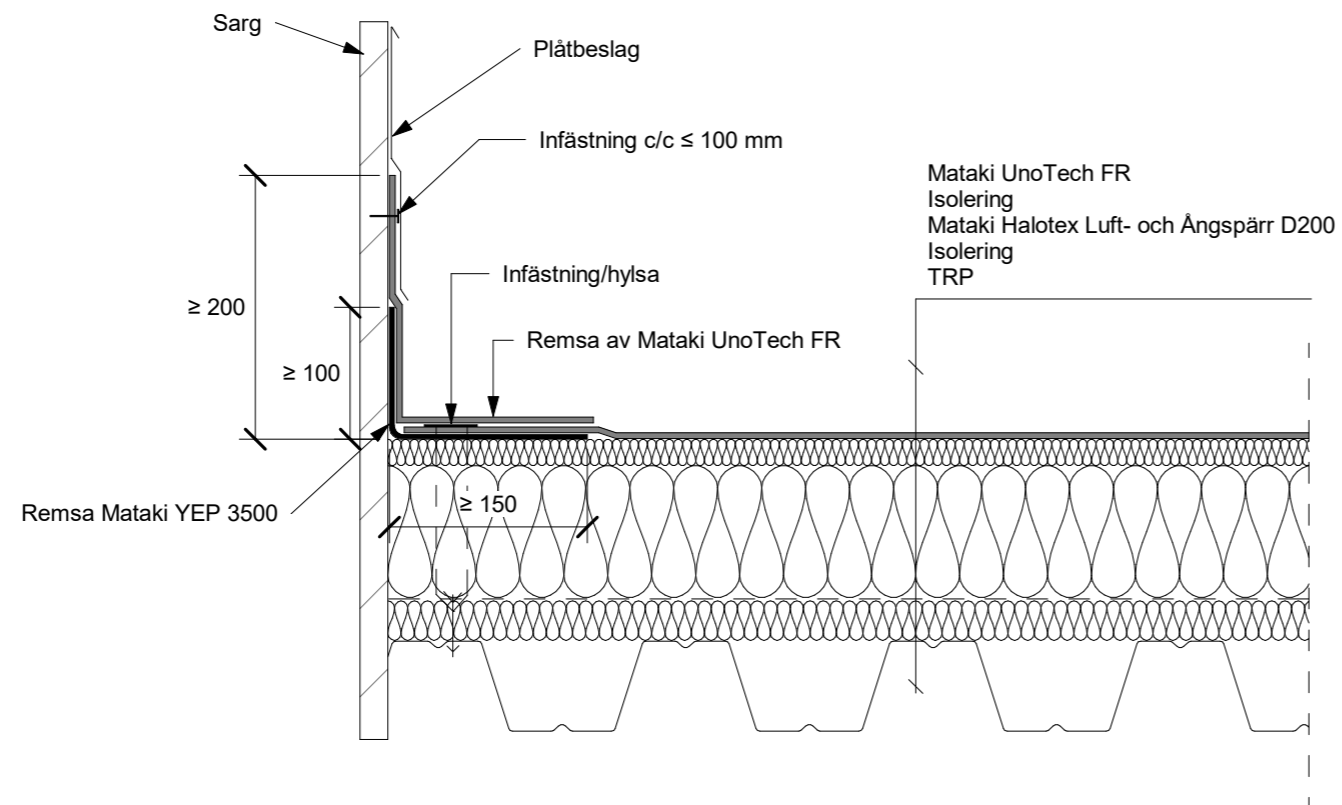


FÖRKLARINGAR FÖRESKRIFTER

Uppdragningar av tätskikt mot sarg till takljuskupol, taklucka, brandgasventilator etc. ska utföras minst 200 mm och fästas in mekaniskt i ovkant med centrumavstånd högst 150 mm.
Kappor ska svetsas mot vertikal yta i omfattning så att täthet uppnås.

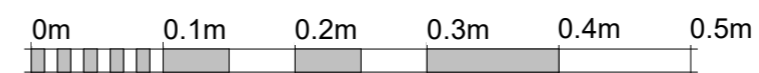
Remсор, kappor och detaljarbete utförs med Mataki UnoTech FR.

Plåtbeslag på sarg för takljuskupoler, brandgasventilatorer, ventilationshuvor etc. ska alltid utföras så att plåtbeslag överlappar tätskiktuppdragningen med 150 mm och vara försedd med drivvattenhake i ovkant (se AMA Hus JT)



UPPDRAGNING PÅ SARG TILL TAKLJUS, KUPOL, TAKLUCKA ETC.

Skala 1:5



Skala 1:5

BET	ÄNDRINGEN AVSER	DATUM	SIGN
MATAKI®			
Hemsida:	www.mataki.se	E.post:	info@mataki.com
POSTADRESS:	BOX 22, 263 21 HÖGANÄS	TEL:	042-33 40 00
BESÖK:	BRUKSGATAN	FAX:	042-33 40 66
DATUM		2021-04-01	
DETALJ			
UPPDRAGNING PÅ SARG TILL TAKLJUS, KUPOL, TAKLUCKA ETC.			
SKALA	NUMMER	BET	
1:5 (A3)	UNO115		