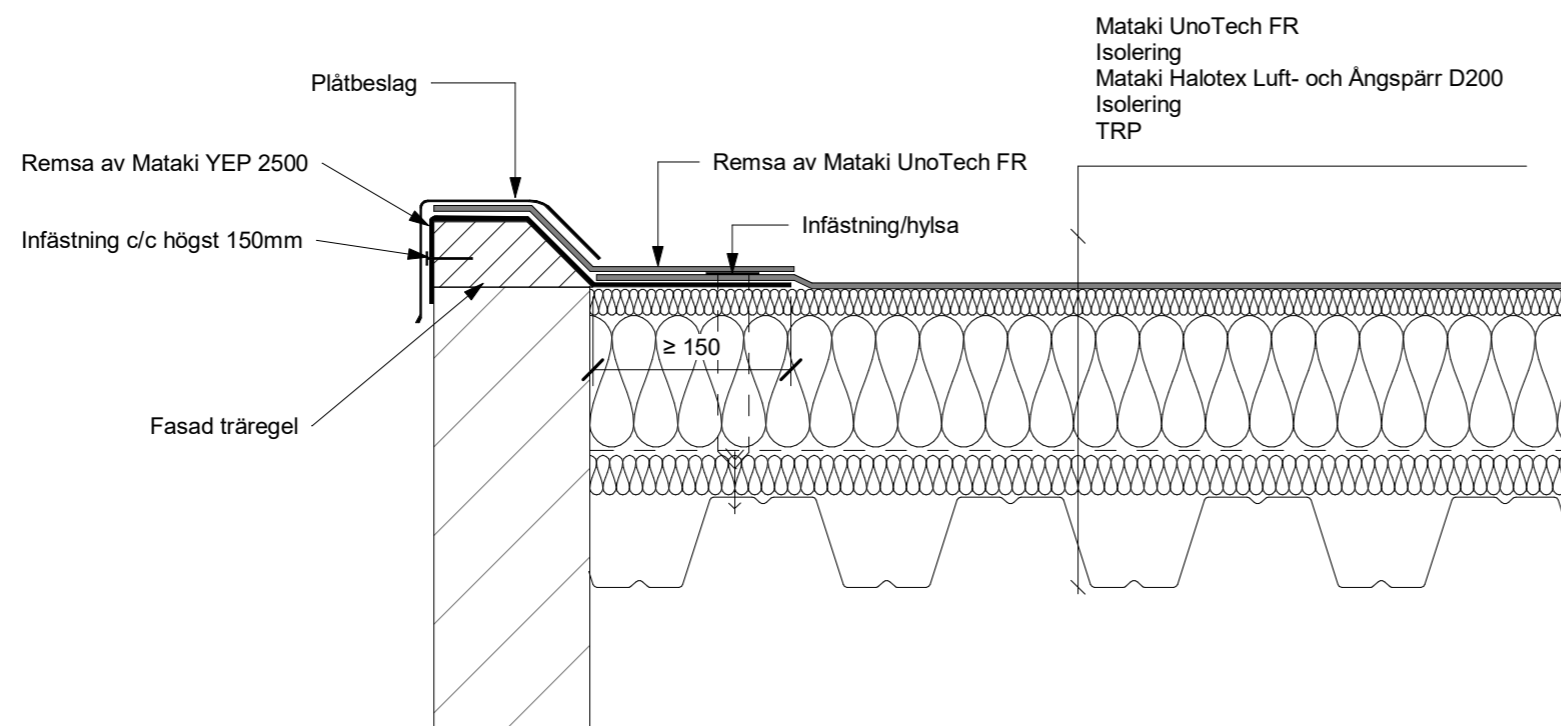


FÖRKLARINGAR FÖRESKRIFTER

Ändrä ska täckas in med tätskikt.

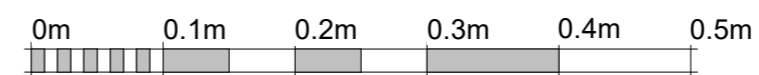
Remсор, kappor och detaljarbete utförs med Mataki UnoTech FR.

Intäckning av kantregel ska alltid kompletteras med avtäckning, till exempel av plåt enligt AMA Hus JT.



ANSLUTNING TILL FASAD REGEL

Skala 1:5



Skala 1:5

BET	ÄNDRINGEN AVSER	DATUM	SIGN
<b>MATAKI</b> ®			
Hemsida: <a href="http://www.mataki.se">www.mataki.se</a>		E.post: <a href="mailto:info@mataki.com">info@mataki.com</a>	
POSTADRESS: BOX 22, 263 21 HÖGANÄS		TEL: 042-33 40 00	
BESÖK: BRUKSGATAN		FAX: 042-33 40 66	
DATUM 2021-04-01			
<b>DETALJ</b> ANSLUTNING TILL FASAD REGEL			
SKALA 1:5 (A3)	NUMMER UNO102	BET	