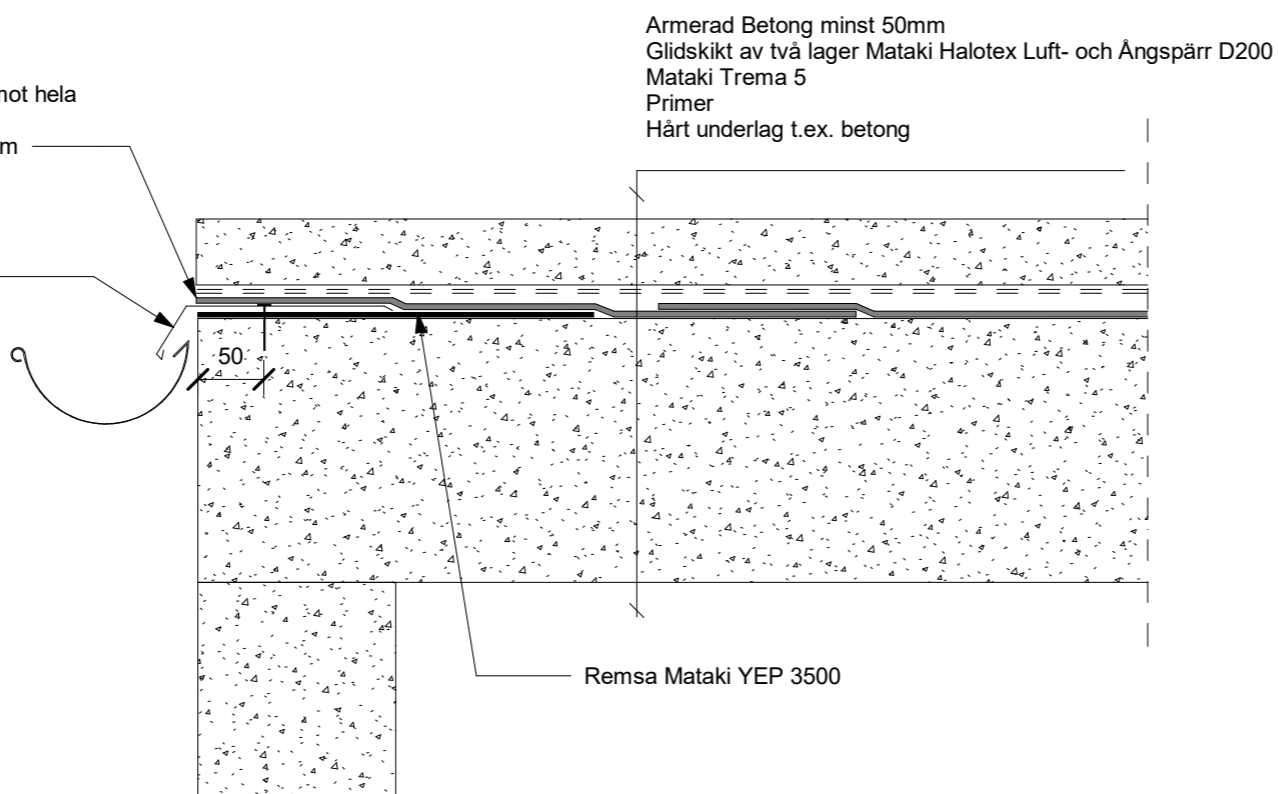


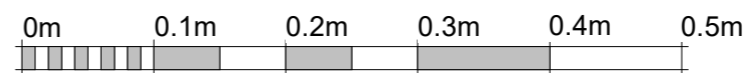
Remsa i bredd max 500mm, SVETSAS mot hela fotplåten och underliggande remsa av YEP 3500(ej skyddsbelagd), bredd 300mm

Rostfri perforerad fotplåt montering enligt AMA Hus JT-31



ANSLUTNING MOT FOTPLÅT

1:5 HÅRT UNDERLAG T.EX. BETONG



Skala 1:5

FÖRKLARINGAR FÖRESKRIFTER

Anslutning mot fotplåt bör utföras med max 500 mm bred remsa av tätskiktet.

Det kan även accepteras att väderna dras ända ner mot fotplåten.

Tätskikt inklusive asfaltutflyt ska dras ända fram till fotplåtens nedknäckning.

Tätskikt ska svetsas mot hela fotplåten och underliggande remsa av YEP 3500.

Fotplåt får inte ha färgbeläggning av plastisol eller zink. Fotplåten ska vara rostfri och perforerad.

Skarvar i fotplåt ska utföras med 100 mm överlapp (ej hak- eller dubbelfäls). OBS ingen infästning i överlapp. Se AMA Hus JT.31.

Remsa under fotplåt ska vara ca 300 mm bredd (remsan ska nå minst 150 mm ovan fotplåtens övre kant).

Montering/infästning av fotplåt ska utföras enligt AMA Hus JT-31.

BET	ÄNDRINGEN AVSER	DATUM	SIGN
MATAKI [®]			
Hemsida: www.mataki.se		E.post: info@mataki.com	
POSTADRESS: BOX 22, 263 21 HÖGANÄS		TEL: 042-33 40 00	
BESÖK: BRUKSGATAN		FAX: 042-33 40 66	
DATUM 2019-08-27			
DETALJ ANSLUTNING MOT FOTPLÅT			
SKALA 1:5 (A3)	NUMMER 1:5	BET S1:5	