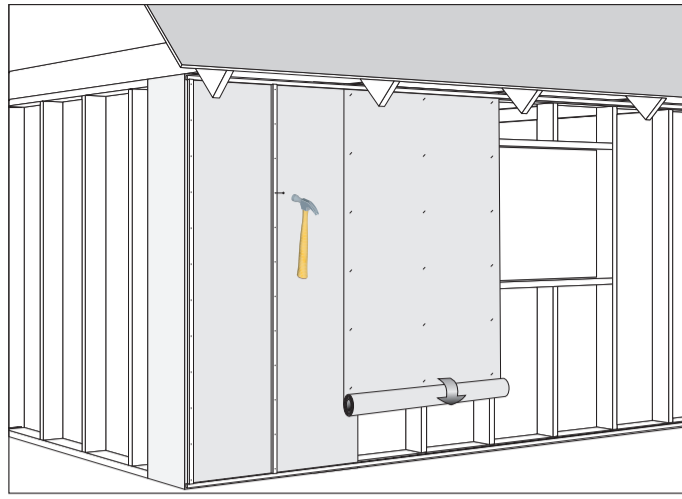
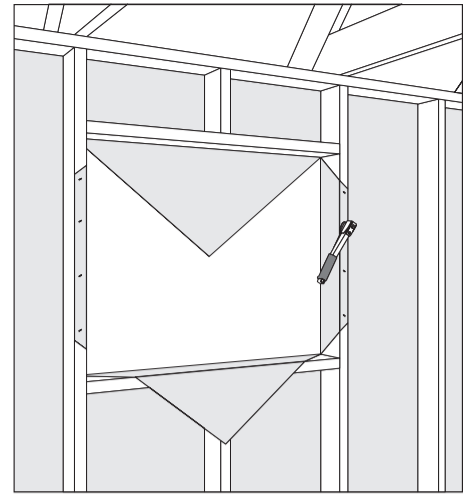


Horisontell montering



Vertikal montering



När fönstren ska monteras skär ett kryss i vinskyddet och vik in.

Monteringsanvisning för Halotex® W25 Vinskydd

Obs! När vinskyddet ska användas som väderskydd ska samtliga skarvar tätas med Halotex® Byggtätningstejp T60.

Tillbehör:

- Halotex® Byggtätningstejp T60
- Halotex® Rörmanschetter
- Mataki Grundmursremsa
- Mataki Rolltite
- Klammer/spik
- Klämlist 12x45 mm

Horisontell montering

A. Planera montage för att uppnå vindtäta skarvar mot övriga byggdelar såsom tak, grund, fönster och dörrar. Se exempel på detaljer för genomföringar och anslutningar i denna beskrivning. Rullen med vinskydd kan enkelt tillpassas i bredd genom att rullen kapas med en fogsvans eller dylikt. Texten på vinskyddet ska monteras utåt.

B. Börja montera vinskyddet ca 30 cm från ett hörn. Fäst in duken provisoriskt med en rostfri klammer eller pappspik.

C. Rulla sedan vinskyddet runt hela huset med texten utåt. Fäst in duken provisoriskt med en korrosionsskyddad klammer eller pappspik.

D. I direkt anslutning till monteringen av vinskyddet skall spiklister fästas över reglar, hammarband och syllar. Välj spiklister minst 12 x 45 mm för syll och hammarband samt minst 12 x 45 mm mot vertikal regel. Anpassa spiklakens dimension med utgångspunkt från det valda fasadmaterialets behov av luftspalt samt läktens bärighet. Luftspalten mellan vinskyddet och fasadmaterialet bör vara minst 25 mm. Listerna fästs med varmförzinkade trådspik (minst 50 x 2,0 mm) med c/c 100 mm.

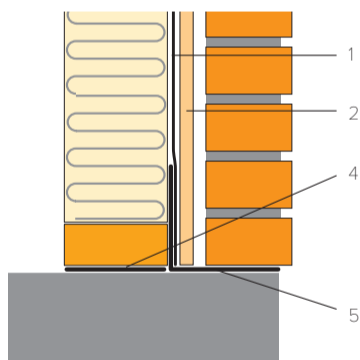
E. Låt vinskyddet löpa obrutet över fönster och dörröppningar under monteringen. Det är optimalt att låta byggnaden stå väderskyddad på detta sätt så länge som möjligt, tejpa även samtliga skarvar med Halotex Byggtätningstejp T60. Om öppningen är stor (större fönsterparti eller dörr) fäst vinskyddet med en spiklist minst 12 x 25 mm i ovan och underkant av öppningen.

F. När fönstren ska monteras skär ett kryss i vinskyddet och vik in.

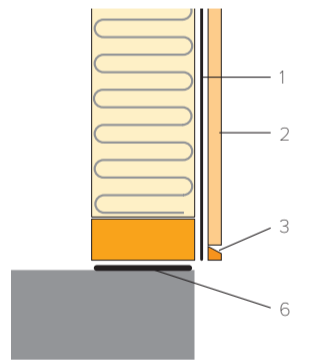
G. Vid skarv monteras vinskyddet med minst 100 mm överlapp och kläms med spiklist. Skarv skall utföras på regel eller dylikt.

Vertikal montering

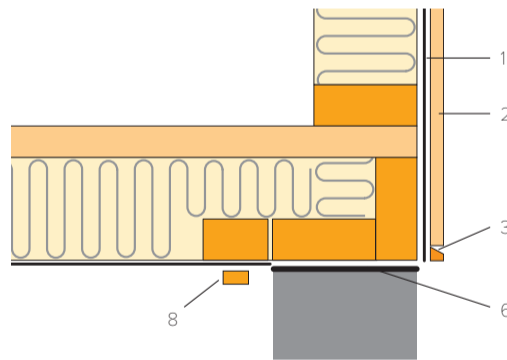
Följ samma principer som vid horisontell montering. Låt vinskyddet överlappa 100 mm till nästa våd. Kläm skarven med spiklänk enligt tidigare dimensioner.



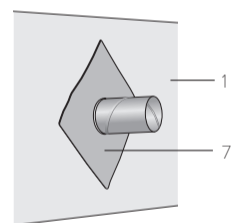
Anslutning mot tegelfasad.



Anslutning mot platta på mark.

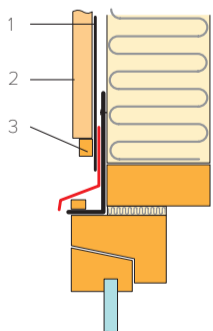


Anslutning mot grundmur/krypgrund.

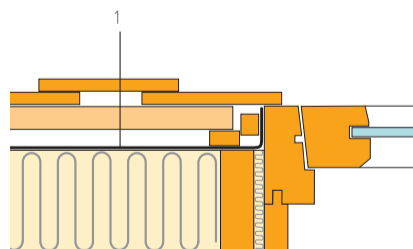


Genomföringar tätas med Halotex® Rörmanschett eller Halotex® Byggtätningstejp T60.

För att säkerställa en tät övergång mellan rör och manschett, tejpa ett varv med Halotex® Byggtätningstejp T60.



Horisontell och vertikal anslutning mot fönster och dörr.



1. Vinskydd
2. Vertikal klämlist, minst 12 x 45 mm
3. Horisontell klämlist, minst 12 x 45 mm
4. Mataki Rolltite alt. grundmursremsa YEP 2500
5. Mataki Rolltite
6. Grundmursremsa YEP 2500
7. Halotex® Rörmanschett eller Halotex® Byggtätningstejp T60
8. Klämlist