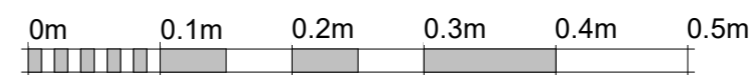
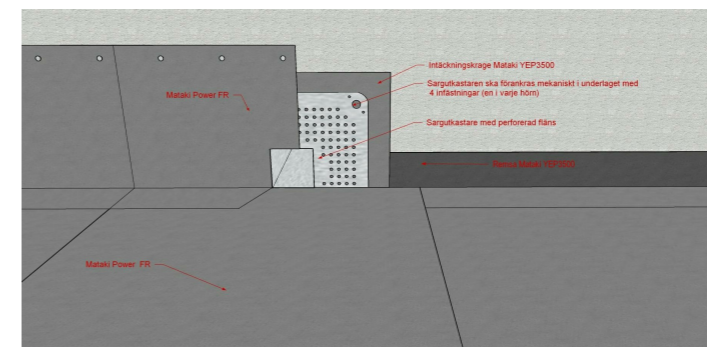


ANSLUTNING MOT SARGUTKASTARE

Skala 1:5



Skala 1:5

FÖRKLARINGAR FÖRESKRIFTER

Uppdragningar av tätskikt mot väggar, krön, etc. ska utföras minst 300 mm och fästas in mekaniskt i ovakant med centrumavstånd högst 150 mm. Kappor ska svetsas mot vertikal yta i omfattning så att tätthet uppnås.

Remsor, kappor och detaljarbete utförs med Mataki Power LA.

Uppdragningar ska alltid kompletteras med avtäckningar, till exempel av plåt enligt AMA Hus JT.3511 resp. JT.352.

Under rostfri perforerad fläns ska intäckningskrage av kvalitet minst YEP 3500 monteras. Tätskiktet ska svetsas mot hela sargutkastarens fläns och den underliggande intäckningskragen.

Sargutkastaren ska förankras mekaniskt i underlaget med 4 infästningar (en i varje hörn).

Sargutkastaren ska vara provad och godkänd enligt SS-EN 1253-2.

BET	ÄNDRINGEN AVSER	DATUM	SIGN
<b>MATAKI</b>			
Hemsida:	www.mataki.se	E.post:	info@mataki.com
POSTADRESS:	BOX 22, 263 21 HÖGANÄS	TEL:	042-33 40 00
BESÖK:	BRUKSGATAN	FAX:	042-33 40 66
DATUM		2021-05-05	
<b>DETALJ</b>			
ANSLUTNING MOT SARGUTKASTARE			
SKALA	NUMMER	BET	
1:5 (A3)	P115		