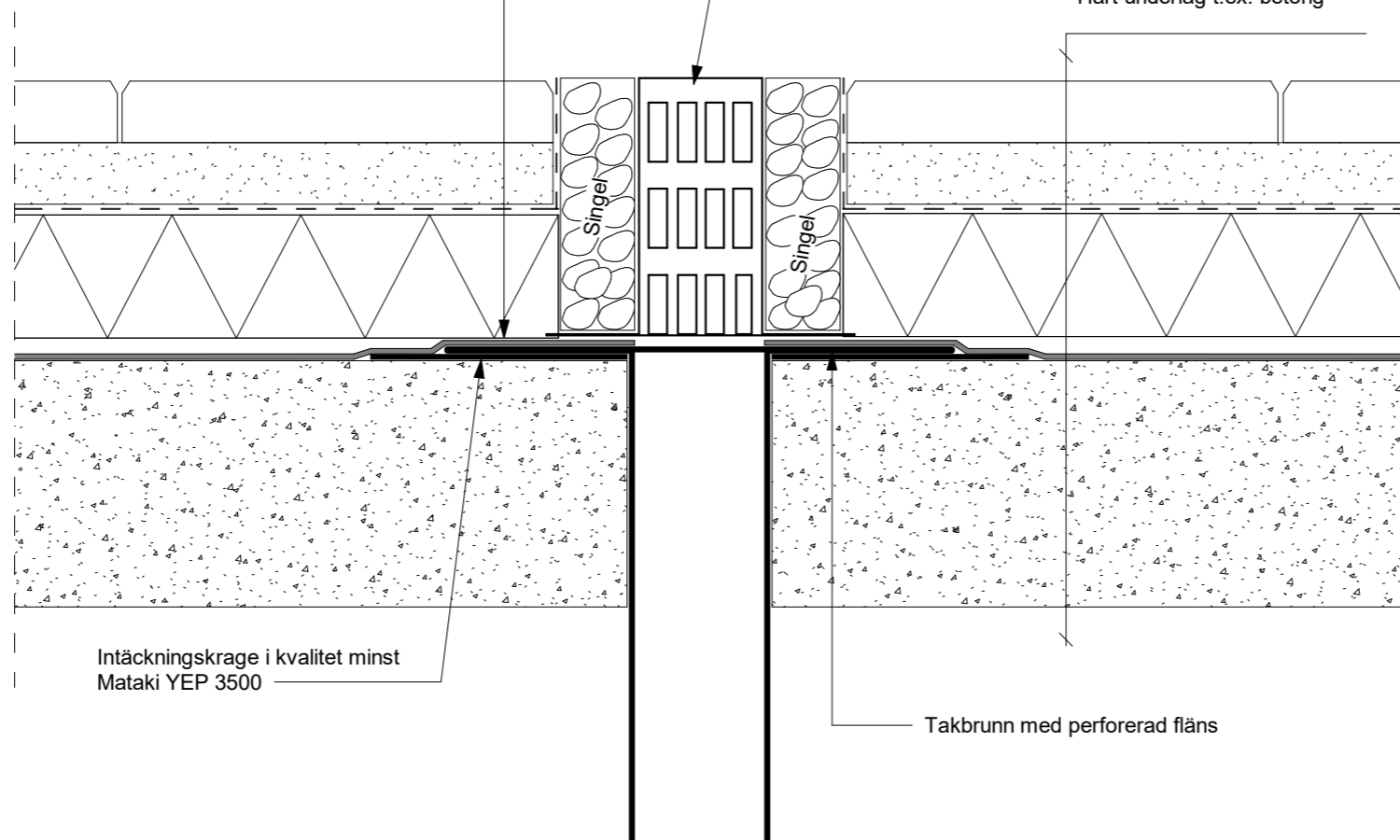


Tättskikt Mataki Trema 5 svetsas mot hela flänsen samt mot underliggande intäckningskrage

Sil

Plattor
Sand
Fiberduk
XPS Isolering
Tättskikt Mataki Trema 5
Primer
Hårt underlag t.ex. betong



Intäckningskrage i kvalitet minst Mataki YEP 3500

Takbrunn med perforerad fläns

ANSLUTNING TILL TAKBRUNN (EJ KÖRBAR)

1:5 HÅRT UNDERLAG T.EX. BETONG



Skala 1:5

FÖRKLARINGAR FÖRESKRIFTER

Takbrunnar ska placeras i takets lågpunkter (med hänsyn tagen till konstruktionens nedböjningar och laster).

Takbrunnar och bräddavlopp ska inte försänkas i underlaget.

Takbrunnar och bräddavlopp ska placeras minst 500 mm från vertikal yta (vägg, sarg o d). Detta för att anslutning av tättskikt mot hel fläns ska vara möjlig.

Fläns till takbrunn och bräddavlopp får aldrig klippas eller vikas.

Tappstycke till brunn och bräddavlopp ska ha en sådan längd att anslutning till avloppsledning utförs under tak- eller bjälklagskonstruktion.

Vid renovering ska alltid nya takbrunnar monteras. Insticksbrunn är inte tillåtet.

BET	ÄNDRINGEN AVSER	DATUM	SIGN
-----	-----------------	-------	------

MATAKI®

Hemsida: www.mataki.se E.post: info@mataki.com
 POSTADRESS: BOX 22, 263 21 HÖGANÄS TEL: 042-33 40 00
 BESÖK: BRUKSGATAN FAX: 042-33 40 66

DATUM
2019-08-27

DETALJ

ANSLUTNING TILL TAKBRUNN
(EJ KÖRBAR)

SKALA	NUMMER	BET
1:5 (A3)	3:1	S3:1