
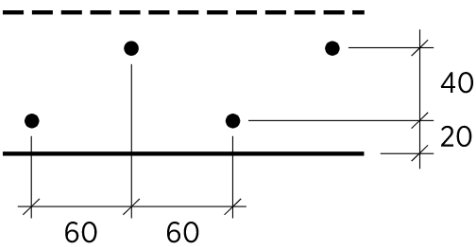

	Dokument	J SKIKT AV BYGGPAPP, TÄTSKIKTSMATTA, ASFALT, DUK, PLASTFILM, PLAN PLÅT, ÖVERLÄGGSPLATTOR E D		Sidnr	1(15)
	Projektnamn			Handläggare	
Status			Projekt nr		
			Datum	2022-02-14	
			Ändr.dat	Bet	
Kod	Text				
	<p>Denna tekniska beskrivning ansluter till AMA Hus 21</p> <p>J SKIKT AV BYGGPAPP, TÄTSKIKTSMATTA, ASFALT, DUK, PLASTFILM, PLAN PLÅT, ÖVERLÄGGSPLATTOR E D</p> <p>JS SKIKT AV BYGGPAPP, TÄTSKIKTSMATTA, ASFALT, DUK, PLASTFILM E D I HUS</p> <p><i>MATERIAL- OCH VARUKRAV</i></p> <p><i>CE-märkning</i></p> <p>Produkter som omfattas av en harmoniserad standard ska vara prestandadeklarerade och CE-märkta.</p> <p><i>Byggpapp</i></p> <p>Byggpapp ska vara tillverkad enligt SS-EN 13859–1:2010.</p> <p>Byggpapp ska vara armerad och baserad på oxiderad asfalt eller polymermodifierad asfalt typ SBS.</p> <p>Byggpapp ska förvaras och hanteras enligt Matakis dokumenterade anvisningar.</p> <p>Byggpapp ska vara av lägst klassen YAM 2000 eller YEM 1000.</p> <p><i>Bitumenduk</i></p> <p>Bitumenduk ska förvaras och hanteras enligt dokumenterade anvisningar från Mataki. Undre remsor och kappor till bitumenduk ska inte vara skyddsbelagda. Övre remsor och kappor ska vara av samma material som bitumenduken. Remsor och kappor som utsätts för UV-strålning ska vara skyddsbelagda. Produkter utan skyddsbeläggning mot UV-strålning ska i övrigt uppfylla samma krav som skyddsbelagda produkter.</p> <p><i>Fästdon</i></p> <p>För fästdon gäller avsnitt ZSE, där inte annat anges. Fästdon ska vara varmförzinkade eller ha minst motsvarande korrosionsskydd. Se kommentarer i avsnitt ZSE beträffande val av kvalitet i fästdon som ska användas utomhus eller i fuktiga och korrosiva miljöer.</p> <p><i>UTFÖRANDEKRAV</i></p> <p><i>Infästning av byggpapp och underlagsduk på träunderlag e d</i></p> <p>Spik ska slås in vinkelrätt mot underlaget. Spikhuvuden får inte penetrera byggpappen eller underlagsduken.</p> <p>Längdskarvar ska spikas i sicksack enligt figur AMA JS/1. Spikrad får inte sammanfalla med springa mellan panelbrädor, skivor och dylikt.</p> <p>Infästning med skruv ska ske enligt byggpapp- eller underlagsduktillverkarens dokumenterade anvisningar.</p>				

	Dokument J SKIKT AV BYGGPAPP, TÄTSKIKTSMATTA, ASFALT, DUK, PLASTFILM, PLAN PLÅT, ÖVERLÄGGSPLATTOR E D	Sidnr 2(15)
	Projektnamn	Handläggare
Status		Projektnr
		Datum 2022-02-14
		Ändr.dat
		Bet

Kod	Text
	 <p><i>Figur AMAJSB/1.</i></p> <p>Ansvar vid heta arbeten</p> <p>Arbetet skall utföras av personal med certifikat för heta arbeten samt med arbetsmetoder och utrustning som uppfyller Svenska Brandförsvärsföreningens och försäkringsbolagens regler för brandfarliga heta arbeten. Kontrollera vid utförandeentreprenad att AFC.55 och vid totalentreprenad att AFD.55 i de administrativa föreskrifterna, se AMA AF, är åberopad i handlingarna.</p> <p>KVALITETSKRAV PÅ FÄRDIGA TÄTSKIKT</p> <p>Garanti</p> <p>Gällande riktlinjer för TÄTSKIKTSGARANTIER™, materialleverantörens anvisningar och AMA Hus gäller i nämnd ordning. Vid mekanisk infästning av tätskikt ska vindlastberäkning utföras och infästningsplan upprättas enligt Eurokod SS-EN-1991-1-4. Infästningsplan ska bifogas beställning av ansvarsutfästelse. Ansvarsutfästelse ska utfärdas och överlämnas till samtliga fastigheter/fastighetsägare. Detta är viktigt att tänka på vid till exempel villor och radhus, även om dessa har sammanhängande taktytor.</p> <p>Skriv in krav på varugarantier vid utförandeentreprenad under AFC.472 och vid totalentreprenad under AFD.472.</p> <p>Skötselanvisningar</p> <p>Gällande riktlinjer för TÄTSKIKTSGARANTIER™, materialleverantörens anvisningar och AMA Hus gäller i nämnd ordning.</p> <p>Skriv in krav på driftinstruktioner under aktuell kod och rubrik under YSK.6 och underhållinstruktioner under aktuell kod och rubrik under YSK.7.</p> <p>Skyltning - taksäkerhet</p> <p>Skyltning för säkerhet, drift och underhåll av tak anges under YSB.2.</p>

 SVENSKT TÄTSKIKT FÖR SVENSKT KLIMAT	Dokument	J SKIKT AV BYGGPAPP, TÄTSKIKTSMATTA, ASFALT, DUK, PLASTFILM, PLAN PLÅT, ÖVERLÄGGSPLATTOR E D		Sidnr	3(15)
	Projektnamn			Handläggare	
Status			Projekt nr		
			Datum	2022-02-14	
			Ändr.dat	Bet	

Kod | Text

JSB.1 Underlagstäckningar av byggpapp för tätskiktsmatta

UTFÖRANDEKRAV

Underlag ska vara rent, jämnt och torrt.

Underlagsspont ska ha en högsta fuktkvot enligt avsnitt HSD.

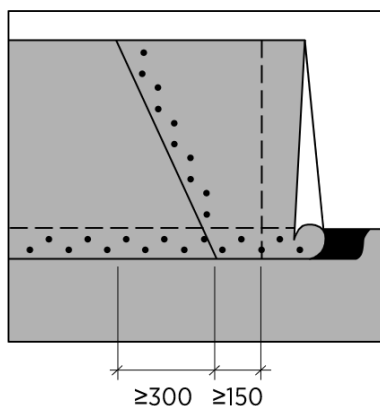
Underlag av underlagsspont eller plywood ska täckas med byggpapp i anslutning till att brädor eller skivor monteras.

Underlag av underlagsspont ska ha minsta tjocklek 23 mm enligt tabell AMA HSD.1331/1.

Underlag av plywood ska ha minsta tjocklek 18 mm.

Vid täckning med bitumenduk bör byggpappen läggas i riktning frånnock till takfot.

Skarvar ska utföras med minst 80 mm överlapp i längdskarvar och minst 150 mm överlapp i tvärskarvar. Tvärskarvar i takfallets lutningsriktning ska snedskäras minst 300 mm in mot våden enligt figur AMA JSB.1/1.




Figur AMA JSB.1/1.

Skarvklistring av byggpapp

Byggpapp med vådena i takfallets lutningsriktning ska skarvklistras.

Vid taklutning mindre än eller lika med 1:3 (18 grader) ska våder tvärs takfallets lutningsriktning skarvklistras.

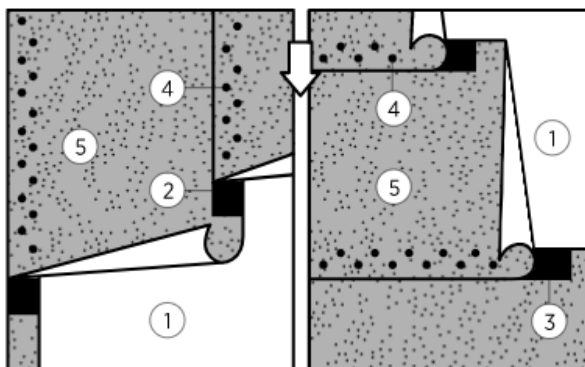
Skarvklistring ska utföras med asfaltklistor eller fabrikspålagd självhäftande asfaltbeläggning.

 MATAKI SVENSKT TÄTSKIKT FÖR SVENSKT KLIMAT	Dokument	J SKIKT AV BYGGPAPP, TÄTSKIKTSMATTA, ASFALT, DUK, PLASTFILM, PLAN PLÅT, ÖVERLÄGGSPLATTOR E D		Sidnr	4(15)
	Projektnamn			Handläggare	
Status				Projekt nr	
				Datum	2022-02-14
				Ändr.dat	Bet

Kod | Text

JSB.111 UT typ 111 för tätskiktsmatta i yttertak

- (1. Underlag av trä)
2. Skarvklistring
3. Eventuell skarvklistring
4. Infästning
5. YAM 2000



Alt 1

Alt 2

JSE VATTENTÄTA SKIKT AV ASFALT, DUK, FOLIE E D I HUS

MATERIAL- OCH VARUKRAV

Tätskiktsmaterial

Bitumenduk för yttertak ska tillverkas enligt harmoniserad standard SS-EN 13707 samt vara prestandadeklarerad och CE-märkt.

Exponerade tätskiktsmaterial ska vid provning enligt SIS-CEN/TS 1187, metod 2, uppfylla kraven för klass BROOF (t2) enligt SS-EN 13501-5.

Asfaltprodukter som ska appliceras genom svetsning (sträng- eller helsvetsning) till underlaget ska innehålla svetsbar asfalt till en mängd som minst motsvarar 1000 g/m² svetsad area.

Beakta risker för mekanisk och kemisk påverkan på tätskiktsmaterialet.

UTFÖRANDEKRAV

Tätskiktsmaterial ska vid läggning ha sådan temperatur att sprickor och dylikt inte uppstår i materialet.

Detaljer i tätskiktet ska utföras i direkt anslutning till täckningen.

För varje dagsetapp ska lagd del av tätskikt tillfälligt förslutas till underlaget.


Krav på underlag m.m.


Underlag för tätskikt ska utformas med fall till brunn, hängränna eller annat utlopp. Minsta fall ska vara 1:100.

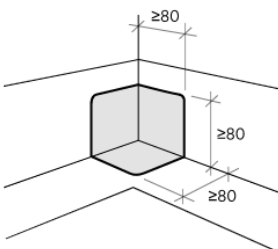
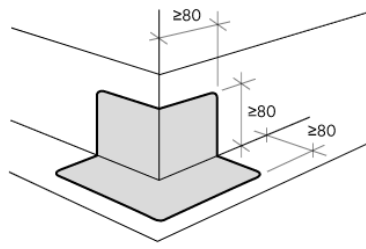
Underlag ska vara rent.


Underlag ska vara fritt från vatten, snö och is före läggning av tätskikt. Ojämnheter i underlaget (blåsor, veck) justeras till ett slät underlag.


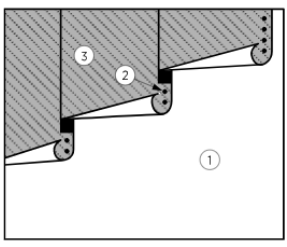
Betongytor får inte ha större ojämnheter än 1,5 mm.

	Dokument	J SKIKT AV BYGGPAPP, TÄTSKIKTSMATTA, ASFALT, DUK, PLASTFILM, PLAN PLÅT, ÖVERLÄGGSPLATTOR E D		Sidnr	5(15)
	Projektnamn			Handläggare	
				Projektnr	
Status		Datum	2022-02-14		
		Ändr.dat		Bet	
Kod	Text				
	<p>Större ojämnheter än 1,5 mm utjämnas med betong, cement- eller bitumenbaserade produkter beroende på nivåskillnadens storlek.</p> <p>Nivåskillnader större än 5 mm i elementfogar ska utjämnas så att jämn övergång erhålls.</p> <p>Betongelement typ HDF ska alltid försees med avjämnande pågjutning av betong alternativt asfaltmastix.</p> <p>Membranhärdare eller avjämningsmassa får inte användas på ytor som ska försees med tätskikt.</p> <p>Innan arbetet påbörjas rengörs betongytan, lämpligen med tryckluft.</p> <p>På betongunderlag mot vilket tätskikt ska helklistras/helsvetsas ska efterbearbetning utföras i samband med gjutningen. Slamskikt och svaga ytskikt av cementpasta ska avlägsnas genom mekanisk bearbetning såsom blästring, slipning eller lättfräsning.</p> <p>Underlag av cellplast ska täckas med minst 20 mm mineralullsskiva enligt avsnitt IBG.2.</p> <p>Ange om särskilda åtgärder ska vidtas för att skydda färdigt tätskikt under byggtiden.</p> <p><i>Mekanisk infästning</i></p> <p>Dimensionering av mekaniskt infästa tätskiktssystem ska utföras enligt SS-EN 1991-1-4.</p> <p>Infästningsplan ska upprättas för takytan. Fästdon ska placeras enligt infästningsplan.</p> <p>Vid infästning i autoklaverad lättbetong ska provdragning av fästdon utföras. Minst 8 dragprov ska utföras i fält innanför takets randzoner. Medelvärde för utdragsproven ska vara minst 2 000 N för att infästning i lättbetong med skruv ska tillåtas.</p> <p>Dimensionerande värde på fästdons utdragshållfasthet ska redovisas av skruvtillverkaren.</p> <p>Fästdon för tätskikt anges i avsnitt ZSE.</p> <p><i>Omtäckning</i></p> <p>Före omtäckning ska orsak till skador i det befintliga tätskiktet klarläggas och åtgärder vidtas för att förhindra att skadan uppstår på nytt. Vid skador till följd av rörelser i underlaget ges det nya tätskiktet, till exempel genom frilagda töjzoner, möjlighet att ta upp rörelserna.</p> <p>Defekter i befintligt tätskikt ska justeras innan nytt tätskikt utförs.</p> <p>Gammalt tätskikt ska rivas på vertikala ytor.</p> <p>KVALITETSKRAV PÅ FÄRDIGA TÄTSKIKT</p> <p><i>Kvarstående vatten</i></p> <p>Tak eller bjälklag ska vid nyproduktion utformas på ett sådant sätt att det högst kan bildas 30 mm kvarstående vatten.</p>				

 SVENSKT TÄTSKIKT FÖR SVENSKT KLIMAT	Dokument	Sidnr	
	J	6(15)	
Status	SKIKT AV BYGGPAPP, TÄTSKIKTSMATTA, ASFALT, DUK, PLASTFILM, PLAN PLÅT, ÖVERLÄGGSPLATTOR E D	Handläggare	
		Projekt nr	
		Datum	
		2022-02-14	
		Ändr.dat	Bet

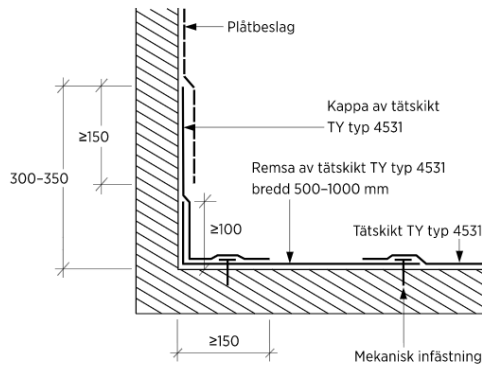
Kod	Text
	<p>Brunnar ska placeras i takets lågpunkter.</p> <p>Eftersom nedböjningen alltid sker mellan pelare/takstolar ska takbrunnar alltid placeras mitt mellan takstolar.</p> <p>Brunnar ska monteras på ett sådant sätt att utloppets nivå inte ligger högre än omgivande tätskikt, överlägg inräknat.</p> <p>Bräddavlopp ska placeras med utloppet högst 50 mm över tätskiktets lägsta punkt, underlagets nedböjning inräknat.</p> <p>Hinder bredare än 1200 mm ska kompletteras med vattenavledande uppbyggnad.</p> <p><i>Motståndsförmåga mot vattentryck</i></p> <p>Färdigt tätskikt ska vara vattentätt.</p>
JSE.45	<p>Vattentäta skikt av duk på yttertak</p> <p><i>MATERIAL- OCH VARUKRAV</i></p> <p>Bitumenduk ska vara uppbyggd kring en stomme av polyesterfilt eller dylikt. Stommen ska vara belagd med polymerasfalt av SBS eller APP.</p> <p>Bitumenduk ska ha en största tjocklek på 3 mm, varvid skyddsbeläggningens tjocklek inte ska medräknas.</p> <p>Tätskikt av bitumenduk ska uppfylla kraven enligt tabell AMA JSE.453/1 och tabell AMA JSE.453/2.</p> <p><i>Förstärkning av vinklar och hörn</i></p> <p>Förstärkningar av vinklar och hörn ska vara tillverkade av material som är anpassade för bitumenduk och monteringsmetod.</p> <p>Förstärkningar ska ha minsta mått enligt figur AMA JSE.1/1.</p> <div style="display: flex; justify-content: space-around; align-items: flex-end;"> <div style="text-align: center;">  <p>Invändiga hörn</p> </div> <div style="text-align: center;">  <p>Utvändiga hörn</p> </div> </div> <p><i>UTFÖRANDEKRAV</i></p> <p>Underlag av cellplast ska täckas med minst 20 mm mineralullsskiva enligt avsnitt IBG.2.</p> <p>Underlag av trä ska vara täckt med byggpapp YEM1000 eller YAM 2000 enligt JSB.111.</p> <p>Vid täckning på takyta med större lutning än 1:16 (4 grader) ska bitumenduken förankras så att den inte kan glida.</p>

	Dokument		Sidnr	
	J SKIKT AV BYGGPAPP, TÄTSKIKTSMATTA, ASFALT, DUK, PLASTFILM, PLAN PLÅT, ÖVERLÄGGSPLATTOR E D		7(15)	
	Projektname		Handläggare	
Status			Projektnr	
			Datum	
			2022-02-14	
			Ändr.dat	Bet
Kod	Text			
	<p><i>Skarvning av duk</i></p> <p>Överlapp ska svetsas enligt Matakis monteringsanvisning <i>Mataki Power</i>. Asphalt ska tränga ut utanför överlappet.</p> <p>Synlig asphaltsträng utanför överlappet ska vara jämn och högst 10 mm bred. Enstaka mindre utflöde tillåts vid tvärskarvar, kappor och dylikt. Bitumenduk som strängklistras till underlaget ska ge en varaktig luftspalt.</p> <p>Strängklistring av bitumenduk ska utföras med en eller två asphaltsträngar per våd och med en klisteryta motsvarande 40–50 procent av den täckta ytan.</p> <p><i>Omtäckning</i></p> <p>Vid omtäckning på plastduk ska en migreringsspärr av mineralullsfilt eller dylikt monteras under bitumenduken.</p> <p><i>Plåtflänsar</i></p> <p>Bitumenduk får inte klistras till plåtflänsar med undantag av fotplåt samt fläns till brunn respektive bräddavlopp.</p> <p>Plåtflänsar (fotplåtar) för inklistring av bitumenduk ska i första hand vara utförda enligt avsnitt JT-.31. Alternativt ska de vara utförda av aluminiumplåt eller ytbelagd varmförzinkad stålplåt med en ytbeläggning av polyester eller PVF2.</p> <p>Plåtfläns för klistring av bitumenduk ska ha en minsta inklistringsbar bredd av 150 mm.</p> <p>Plåtfläns ska rengöras och värmas i samband med inklistring.</p> <p><i>Formstycken till vinklar och hörn</i></p> <p>Förstärkning ska utföras av vinklar och hörn.</p> <p>Förstärkning placeras under bitumendukar.</p> <p>Platstillverkade förstärkningar för vinklar och hörn ska utformas så att täthet uppnås i vinkelns eller hörnets spets.</p> <p>Tätning i vinklar och hörn får inte ske med enbart klisterasfalt.</p> <p>JSE.453 Vattentäta skikt av bitumenduk på yttertak</p> <p><i>MATERIAL- OCH VARUKRAV</i></p> <p><i>Bitumenduk ska vara uppbyggd kring en stomme av polyesterfilt. Stommen ska vara belagd med polymerasfalt av SBS.</i></p> <p><i>Bitumenduk ska ha en största tjocklek på 3 mm, varvid skyddsbeläggningens tjocklek inte ska medräknas.</i></p> <p><i>Tätskikt av bitumenduk ska uppfylla kraven enligt tabell AMA JSE.453/1 och tabell AMA JSE.453/2.</i></p>			

	Dokument	J SKIKT AV BYGGPAPP, TÄTSKIKTSMATTA, ASFALT, DUK, PLASTFILM, PLAN PLÅT, ÖVERLÄGGSPLOTTOR E D		Sidnr	8(15)
	Projektnamn			Handläggare	
Status			Projekt nr		
			Datum	2022-02-14	
			Ändr.dat	Bet	
Kod	Text				
	<p>UTFÖRANDEKRAV</p> <p>Minsta rekommenderad taklutning för yttertak är 1:40. Rännalor bör utföras utan lutning (horisontella). Underlag av trä ska vara täckt med byggpapp Mataki T1 eller Mataki YAM 2000 enligt JSB.111.</p> <p>Mekanisk infästning av bitumenduk</p> <p>Mekanisk infästning i överlapp ska placeras enligt tillverkarens dokumenterade anvisningar.</p> <p>KVALITETSKRAV PÅ FÄRDIGA TÄTSKIKT</p> <p>Bitumenduk ska uppfylla kraven enligt tabell AMA JSE.453/1 och tabell AMA JSE.453/2.</p> <p>JSE.453 Vattentäta enlagstäckningar av bitumenduk på yttertak</p> <p>Bitumenduk ska vara Mataki Power FR. Kulör ska vara grafitgrå. Övre remsor och kappor ska vara Mataki Power LA. Kulör ska vara grafitgrå. Bitumenduk i rännalor ska vara Mataki Power RV. Kulör ska vara grafitgrå.</p> <p>JSE.4531 TY typ 4531</p> <p>Detaljer utföres enligt monteringsanvisning för Mataki Power.</p> <p>(1. Underlag) 2. Mekanisk infästning 3. Bitumenduk, skarvklistrad</p> 				
	<p>JSE.45311 Uppdragningar av TY typ 1513 på vägg, sarg e d</p> <p>Vägg</p> <p>Bitumenduk ska anslutas till vertikal yta med kappor enligt figur AMA JSE.45311/1. Uppdragning på vägg ska utföras till minst 300 mm över färdig takyta. Uppdragning på sarg till brandgasventilator, takljuskupol, ventilationshuv eller liknande ska utföras till minst 200 mm över färdig takyta. Sargar med ett inbördes avstånd som är mindre än 300 mm ska byggas ihop till en gemensam sarg. Plåtbeslagning av uppdragning på vägg, sarg eller dylikt ska utföras enligt JT-.351.</p>				

Dokument	J SKIKT AV BYGGPAPP, TÄTSKIKTSMATTA, ASFALT, DUK, PLASTFILM, PLAN PLÅT, ÖVERLÄGGSPLATTOR E D		Sidnr	9(15)
	Projektnamn		Handläggare	
Status			Projektnr	
			Datum	2022-02-14
			Ändr.dat	Bet

Kod | Text



Tätskiktskappan ska helklistras till tätskiktet och fästas i överkant med spik eller skruv med centrumavstånd högst 150 mm.

Uppdragning på vägg, sarg eller dylikt ska skyddas med plåtbeslag (ståndskiva eller dylikt). Plåtbeslaget ska överlappa tätskiktskappan med minst 150 mm.

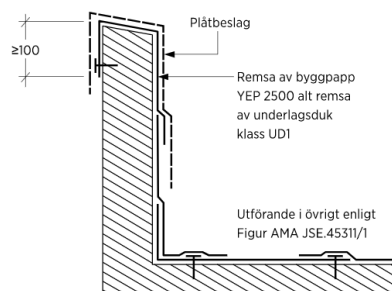
Underlag för uppdragning ska förbehandlas med asfaltsprimer.

Väggrön


Bitumenduk ska anslutas till väggrön enligt figur AMA JSE.45311/2. Uppdragning ska, på spikbart underlag, fästas i överkant med spik med centrumavstånd högst 150 mm.

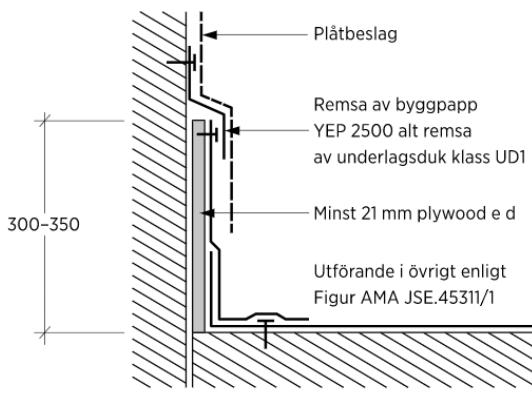
Väggrön ska täckas med en remsa av lägst kvalitet YEP 2500, alternativt remsa av bitumenduk. Remsa ska dras ned minst 100 mm på utsida vägg och fästas mekaniskt med spik eller dylikt med centrumavstånd högst 150 mm.

Väggrönet ska skyddas med ett plåtbeslag.



Figur AMA JSE.45311/2.

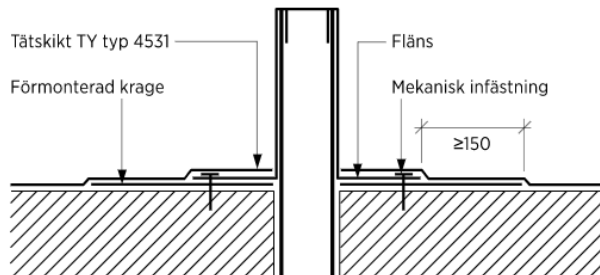
	Dokument	Sidnr	
	J	SKIKT AV BYGGPAPP, TÄTSKIKTSMATTA, ASFALT, DUK, PLASTFILM, PLAN PLÅT, ÖVERLÄGGSPLATTOR E D	10(15)
Status	Projektname	Handläggare	
		Projekt nr	
		Datum	
		2022-02-14	
		Ändr.dat	Bet

Kod	Text
	<p style="text-align: center;"><i>Rörelsefog vid vertikal yta</i></p> <p>I de fall underlaget kan röra sig horisontalt eller vertikalt i förhållande till den vertikala ytan ska uppdragning av tätskikt utföras enligt figur AMA JSE.15131/5. Kappa över rörelsefog ska fästas mekaniskt med spik eller dylikt med centrumavstånd högst 150 mm.</p> <p>Uppdragningen ska skyddas med plåtbeslag.</p> <div style="text-align: center;">  </div> <p><i>Figur AMA JSE.45311/3.</i></p> <p>Remsa av byggpapp eller dylikt ska skydda spalten mellan vägg och plywoodskiva. Remsan ska fästas mekaniskt med spik eller dylikt med centrumavstånd högst 150 mm.</p> <p>JSE.45312 Anslutningar av TY typ 4531 till fläns</p> <p>Brunn, bräddavlopp o d</p> <p>Brunn och bräddavlopp ska utföras enligt JSE.171 respektive JSE.712.</p> <p>Brunn och bräddavlopp ska ha förmonterad intäckningskrage av minst kvalitet YEP3500.</p> <p>Takbrunnar och bräddavlopp ska vara tillverkade av minst 0,7 mm rostfri stålplåt 1.4301 enligt SS-EN 10088-4:2009 (gäller både fläns och tappstycke). Brunnsfläns ska vara perforerad.</p> <p>Brunn får inte deformeras vid uppvärmning i samband med montering.</p> <p>Takbrunnar, utkastare och bräddavlopp av rostfri stålplåt ska ha inklistringsbar fläns 150 mm varav 80-100 mm ska perforeras med hål 6-8 mm cc 15-20 mm enligt nedan.</p> <p>Anslutning av tätskikt till brunn med plåtfläns ska utföras enligt figur AMA JSE.45312/1.</p> <p>Brunnsfläns ska vara perforerad och klistras till underliggande kappan av minst kvalitet YEP3500. Underliggande kappan ska vara minst 50 mm bredare än flänsen på alla sidor.</p>

Kod

Text

Brunnsfläns ska fästas i underlaget enligt brunnleverantörens dokumenterade anvisningar.



Figur AMA JSE.45312/1.

Tätskikt över brunn och bräddavlopp ska vara separat bit 1000x1000mm.

Tätskikt ska helklistras mot såväl tätskiktsskappa som brunnsfläns.

Plåtstos o d

Anslutning av tätskikt till stos med fläns ska utföras enligt figur AMA JSE.45312/2.

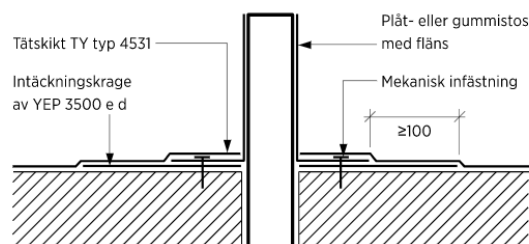
Fläns till plåtstos ska vara utförd lika fläns till brunn av rostfri stålplåt enligt avsnitt JSE.711.

Fritt avstånd mellan genomföringarna ska vara minst stosens diameter plus 200 mm (inklusive fläns).

Intäckningskragen ska vara av kvalitet YEP 3500. Intäckningskragen ska gå minst 100 mm utanför flänsen.

Fläns av stålplåt ska fästas mekaniskt i underlaget.

Stos ska inte monteras nedsänkt i underlaget.



Figur AMA JSE.45312/2.

Fästplattor för takskyddsanordning o d

Anslutning av bitumenduk till fästplattor för takskyddsanordningar, solfångare, skyltar och dyligt ska utföras enligt figur AMA JSE.45312/3.

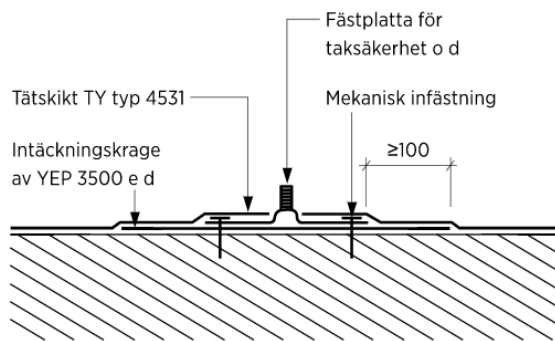
Infästningsplattorna ska ha perforerad fläns liknande fläns till takbrunnar av rostfri stålplåt enligt JSE.711. Infästningsplattorna ska ha minst 150 mm inklustringsbar bredd.

Kod

Text

Intäckningskragen ska vara av kvalitet YEP 3500. Kragen ska gå minst 100 mm utanför flänsen.

Bitumenduken ska helklistras till såväl flänsen som intäckningskragen.



Figur AMA JSE.45312/3.

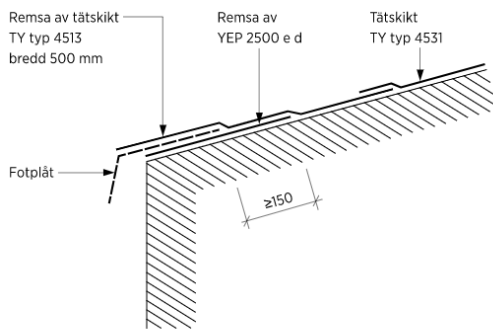
JSE.45313**Anslutningar av TY typ 4531 till fotplåt**

Anslutning till fotplåt ska utföras enligt figur AMA JSE.45313/1.

Tätskiktsremsan ska dras fram till fotplåtens nedknäckning.

Tätskikt ska helklistras mot fotplåt.

Den undre remsan av byggpapp ska dras förbi fotplåten med minst 150 mm.



Figur AMA JSE.45313/1.

Vid omläggning av tätskikt ska fotplåten ersättas med ny enligt figur JSE.45313/1.

Om fotplåten är perforerad ska remsan under fotplåt vara av kvalitet minst YEP 3500.

Dokument	J SKIKT AV BYGGPAPP, TÄTSKIKTSMATTA, ASFALT, DUK, PLASTFILM, PLAN PLÅT, ÖVERLÄGGSPLATTOR E D		Sidnr	13(15)
	Projektnamn		Handläggare	
Status			Projekt nr	
			Datum	2022-02-14
			Ändr.dat	Bet

Kod | Text

JSE.45314 Anslutningar av TY typ 4531 till kantregel

Anslutning till kantregel ska utföras enligt figur AMA JSE.45314/1.

Kappan ska dras ned och förbi den fasade kantregeln med minst 50 mm och spikas på utsida med centrumavstånd högst 150 mm.

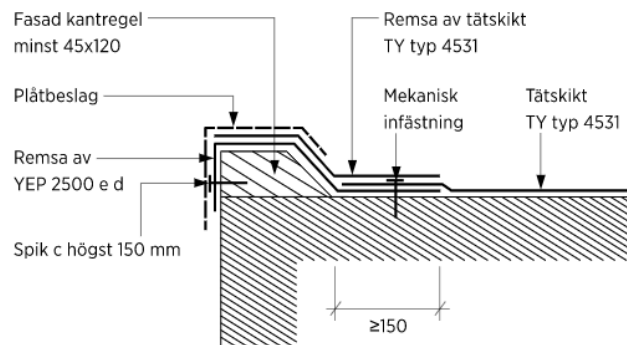
Anslutning till regel ska skyddas med plåtbeslag.

Kappa av lägst YEP 2500 ska ha minst 150 mm inklistringsbredd på takytan.

Fasad träregel ska ha dimension minst 45×120 mm.

Intäckning av kantregeln ska skyddas med plåtbeslag enligt AMA JT-.374.

Träregets ändträ ska täckas in med tätskikt.



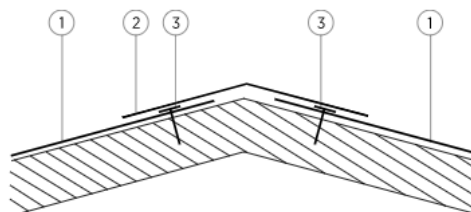
Figur AMA JSE.45314/1.

JSE.45315 Skarvningar av TY typ 4531 vid nock

I nock ska bitumenduken skarvas enligt figur AMA JSE.45315/1. Bitumenduken ska fästas mekaniskt i ovankanten för att förhindra glidning. Nocken täcks med en remsa av bitumenduken med bredd minst 300 mm.

Längs nock ska tätskikt mekaniskt fästas in enligt mått för randzon i infästningsplan.

1. Tätskikt TY typ 4531
2. Remsa av tätskikt TY typ 4531, bredd 300 mm
3. Mekanisk infästning



Figur AMA JSE.45315/1.

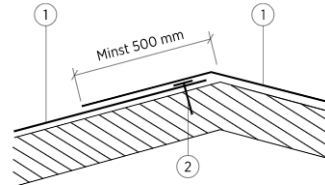
På tak med lutning högst 1:16 kan bitumenduken dras över nock enligt figur AMA JSE.45315/2.

Tätskikt svåden ska dras ned minst 500 mm från nocklinjen.

Dokument	J SKIKT AV BYGGPAPP, TÄTSKIKTSMATTA, ASFALT, DUK, PLASTFILM, PLAN PLÅT, ÖVERLÄGGSPLATTOR E D	
	Sidnr	14(15)
Projektnamn	Handläggare	
	Projektnr	
	Datum	2022-02-14
Status	Ändr.dat	Bet

Kod | Text

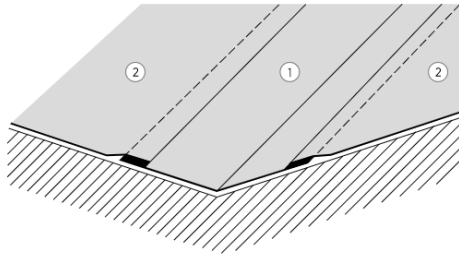
1. Tätskikt TY typ 4531
2. Mekanisk infästning



Figur AMA JSE.45315/2.

JSE.45316 Utförande av TY typ 4531 i rännadal

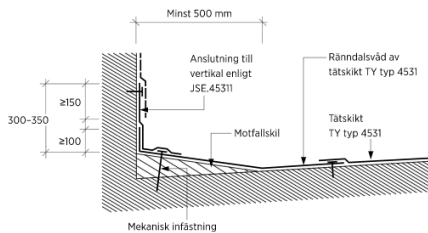
Rännadal mellan två takytor ska utföras enligt figur AMA JSE.45316/1. Rännalsvåd ska ha självklistrande undersida samt ha belägningsfria kanter på båda långsidorna enligt figur AMA JSE.45316/1.



1. Rännalsvåd av tätskikt TY typ 4531
2. Tätskikt TY typ 4531

Figur AMA JSE.45316/1.

Rännadal mot vägg eller väggkrön ska utformas enligt figur AMA JSE.45316/2.



Figur AMA JSE.45316/2.

Rännadal mot ska utformas på ett sådant sätt att rännalscentrum bildas minst 500 mm från den vertikala ytan eller centrum brunn enligt figur AMA JSE.45316/2.

Anslutning till vertikal yta ska utföras enligt JSE.45311. Rännalsvåd ska ha självklistrande undersida samt ha belägningsfria kanter.

Rännadal mellan två takytor ska utföras enligt figur AMA JSE.15136/2.

Rännalsvåd ska ha belägningsfria kanter på båda långsidorna enligt figur AMA JSE.15136/2.

Kod

Text

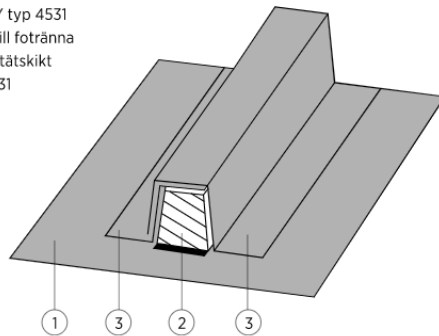
JSE.45317 Utförande av TY typ 4531 i fotränna

Tätskikt i fotränna för takavvattning ska utföras enligt figur AMA JSE.45317/1.

Fotränna med stomme av cellplast eller dylikt ska klistras mot underlaget.

Fotränna med stomme av trä ska fästas mekaniskt i underlaget

1. Tätskikt TY typ 4531
2. Stomme till fotränna
3. Kappa av tätskikt TY typ 4531



Figur AMA JSE.45317/1.

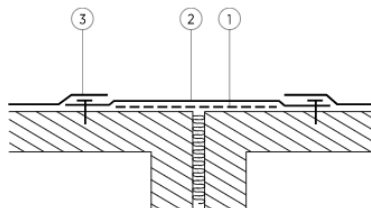
JSE.45318 Diverse detaljutföranden av TY typ 4531

Rörelsefogar

I de fall rörelsefog förekommer i underlaget ska tätskiktet friläggas över fog.

Vid fogrörelser mindre än 15 mm vinkelrätt mot fogen ska rörelsefogen utföras enligt figur AMA JSE.45318/1.

1. Skiljeskikt, bredd minst 300 mm
2. Remsa av tätskikt TY typ 4531, bredd 500 mm, fästes mekaniskt
3. Tätskikt TY typ 4531



Figur AMA JSE.45318/1.