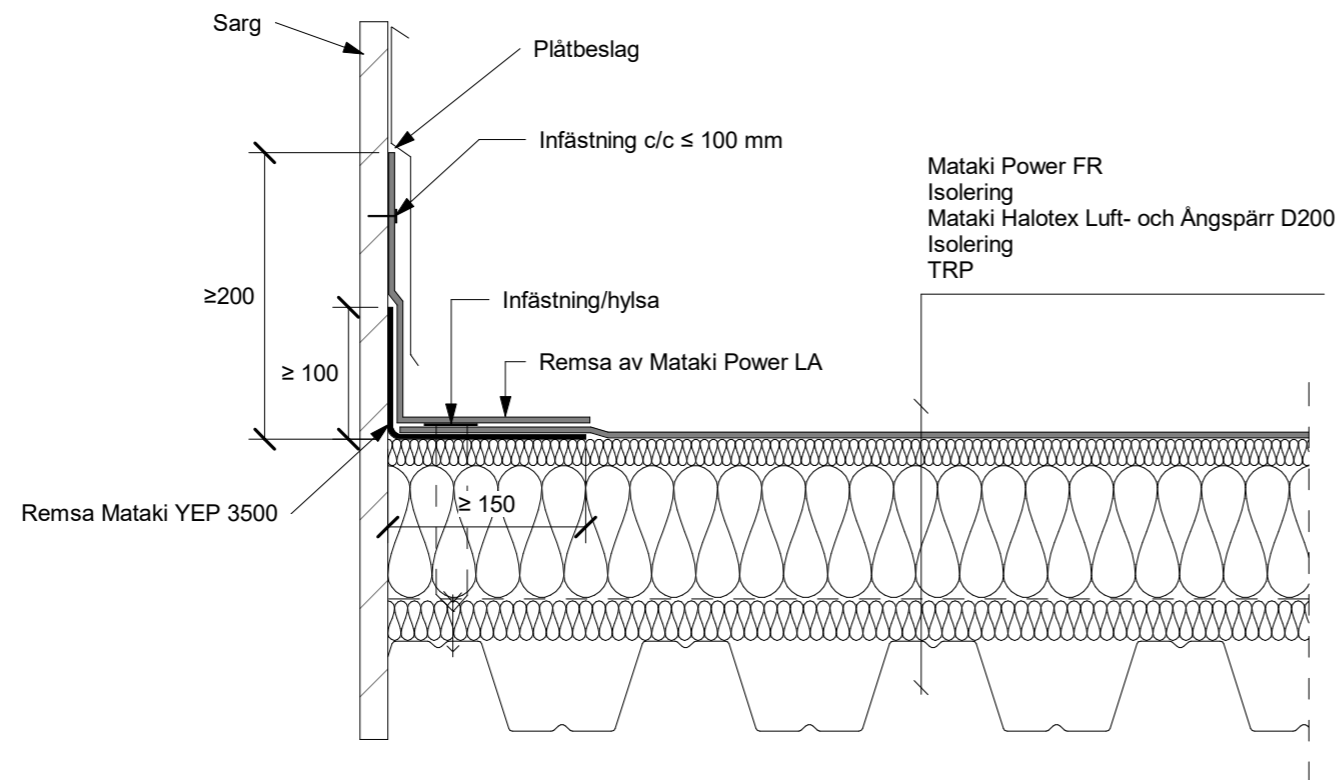


FÖRKLARINGAR FÖRESKRIFTER

Uppdragningar av tätskikt mot sarg till takljuskupol, taklucka, brandgasventilator etc. ska utföras minst 200 mm och fästas in mekaniskt i ovkant med centrumavstånd högst 150 mm. Kappor ska svetsas mot vertikal yta i omfattning så att täthet uppnås.

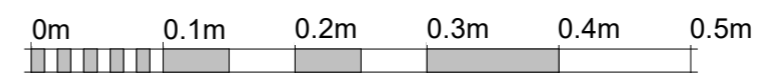
Remsor, kappor och detaljarbete utförs med Mataki POWER LA.

Plåtbeslag på sarg för takljuskupoler, brandgasventilatorer, ventilationshuvor etc. ska alltid utföras så att plåtbeslag överlappar tätskiktuppdragningen med 150 mm och vara försedd med drivvattenhake i ovkant (se AMA Hus JT)



UPPDRAGNING PÅ SARG TILL TAKLJUS, KUPOL, TAKLUCKA ETC.

Skala 1:5



Skala 1:5

BET	ÄNDRINGEN AVSER	DATUM	SIGN
-----	-----------------	-------	------

**MATAKI**®

Hemsida: [www.mataki.se](http://www.mataki.se) E.post: [info@mataki.com](mailto:info@mataki.com)  
 POSTADRESS: BOX 22, 263 21 HÖGANÄS TEL: 042-33 40 00  
 BESÖK: BRUKSGATAN FAX: 042-33 40 66

DATUM  
2021-05-05

**DETALJ**  
UPPDRAGNING PÅ SARG TILL TAKLJUS,  
KUPOL, TAKLUCKA ETC.

SKALA	NUMMER	BET
1:5 (A3)	P114	