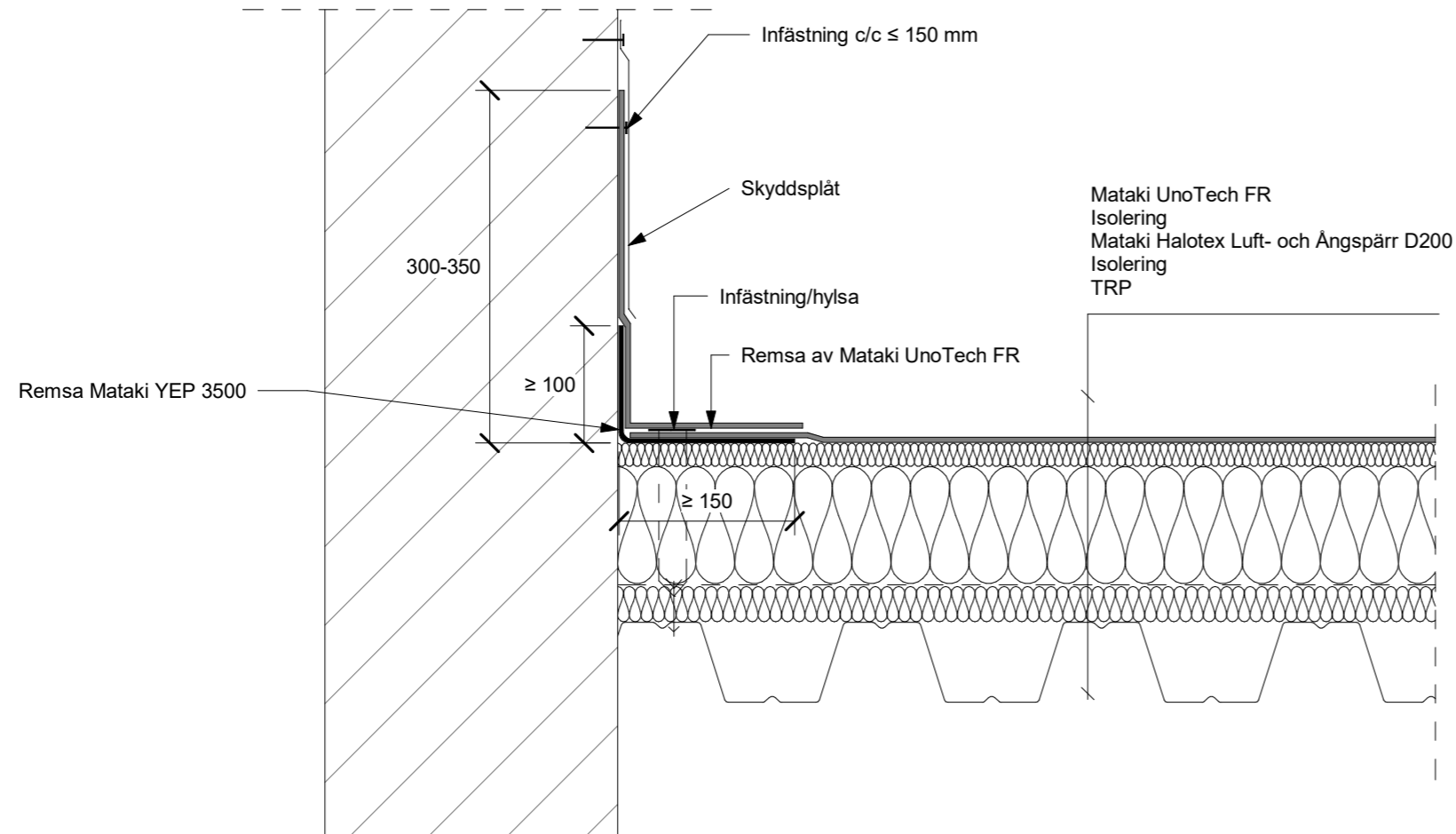


**FÖRKLARINGAR FÖRESKRIFTER**

Uppdragningar av tätskikt mot väggar, krön, etc. ska utföras minst 300 mm och fästas in mekaniskt i ovankant med centrumavstånd cirka 150 mm. Kappor ska svetsas mot vertikal yta i omfattning så att tätet uppnås.

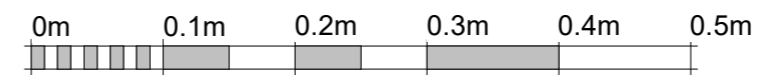
Remсор, kappor och detaljarbete utförs med Mataki UnoTech FR.

Uppdragningar ska alltid kompletteras med avtäckningar, till exempel av plåt enligt AMA Hus JT.3511 resp. JT.352.



**ANSLUTNING TILL VERTIKAL(FÖRSTÄRKNINGREMSA YEP 3500 I HÅLKÄL)**

Skala 1:5



Skala 1:5

BET	ÄNDRINGEN AVSER	DATUM	SIGN
<b>MATAKI®</b>			
Hemsida: <a href="http://www.mataki.se">www.mataki.se</a>		E.post: <a href="mailto:info@mataki.com">info@mataki.com</a>	
POSTADRESS: BOX 22, 263 21 HÖGANÄS		TEL: 042-33 40 00	
BESÖK: BRUKSGATAN		FAX: 042-33 40 66	
DATUM 2020-10-14			
<b>DETALJ</b> ANSLUTNING TILL VERTIKAL (YEP 3500 I HÅLKÄL)			
SKALA 1:5 (A3)	NUMMER UNO104	BET	