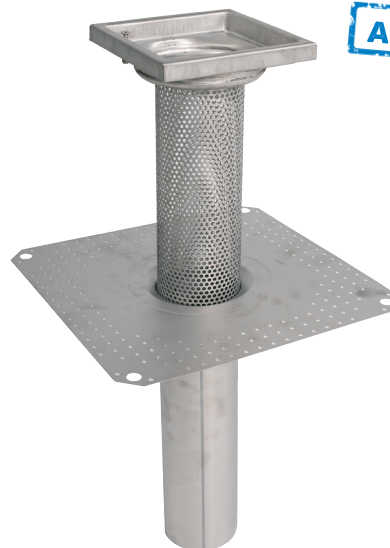


Mataki Terrass 401

Terrassbrunn för inbyggda tätskikt

Körbar terrassil för avvattning av t ex takterrasser, innergårdar eller andra ytor där lättare fordonstrafik kan förekomma.

Terrass 401 består av en underdel (brunn) tillverkad i rostfritt syrafast stål (EN 14401) och en överdel (terrassil) som sticks in i brunnen. Överbyggnadens höjd är max 330 mm. Brunnen förses med låsbart silgaller med belastningsklass L15.



Terrassil 401
Art.nr. 50401170110



Silgaller Terrassil 401
Art.nr. 5079016800103S



PRODUKTINFO

Tappstycke: Ø110 x 418 mm

Brunnsfläns: 400 x 400 mm

Överdel: Ø110 x 405 mm

Ram: 200 x 200 mm

Galler: 168 x 168 mm

Flödeskapacitet: 6 l/s inkl sandfång



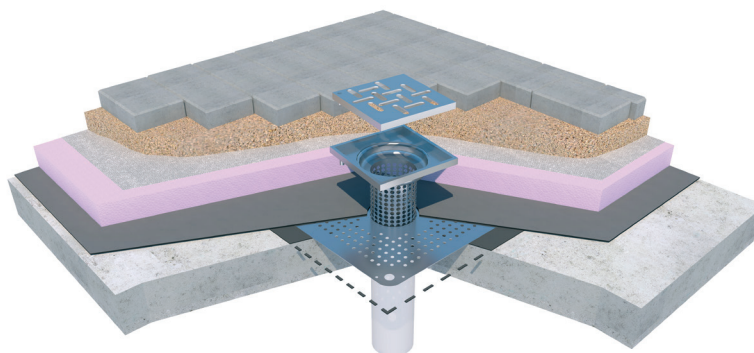
Sandfång 401
Art.nr. 50780002005

Montering

Terrass 401 kan monteras i betongbjälklag och bjälklag i KL trä klädda med tätskiktsmatta.

Installationsmetod 1 - Ovan tätskikt

1. Installera tätskiktsmatta mot underlaget.
2. Håltagning.
3. Brunnen monteras i håltagningen och förankras mekaniskt till underlaget med fyra skruvar (en i varje hörn). Värm tätskiktet under hela brunnsflänsen och pressa ned brunnen så att bitumen tränger upp i flänsens hål.
4. På brunnen monteras en separat bit tätskikt 1000 x 1000 mm helsvetsas mot bjälklag mot hela brunnsflänsen och underliggande tätskikt.
5. Montera terrassilens överdel i brunnen och svep ett stycke fiberduk (bruksklass N2) runt den perforerade delen. Överdelens höjd är 330 mm och kan kapas till önskad höjd. Min. höjd överbyggnad, 100 mm.
6. Montera silgaller och lås med medföljande skruv.



Installationsmetod 2 - Under tätskikt

1. Intäckningskrage monteras under brunns fläns. Intäckningskragen ska värmas och pressas mot brunnsflänsen så att bitumen tränger upp i flänsens hål.
2. Håltagning.
3. Brunnen monteras i håltagningen och förankras mekaniskt till underlaget med fyra skruvar (en i varje hörn).
4. På brunnen monteras en separat bit tätskikt 1000 x 1000 mm helsvetsas mot bjälklag, intäckningskrage och fläns.
5. Montera terrassilens överdel i brunnen och svep ett stycke fiberduk (bruksklass N2) runt den perforerade delen. Överdelens höjd är 330 mm och kan kapas till önskad höjd. Min. höjd överbyggnad, 100 mm.
6. Montera silgaller och lås med medföljande skruv.

Obs! Fogning med mjukfog mellan tappstycke och bjälklag kan göras för att minska risken för kondensbildning.

Följ oss på



MATAKI
SVENSKT TÄTSKIKT FÖR SVENSKT KLIMAT

Mataki | Box 22, 263 21 Höganäs | Tel: 042-33 40 00

www.mataki.se