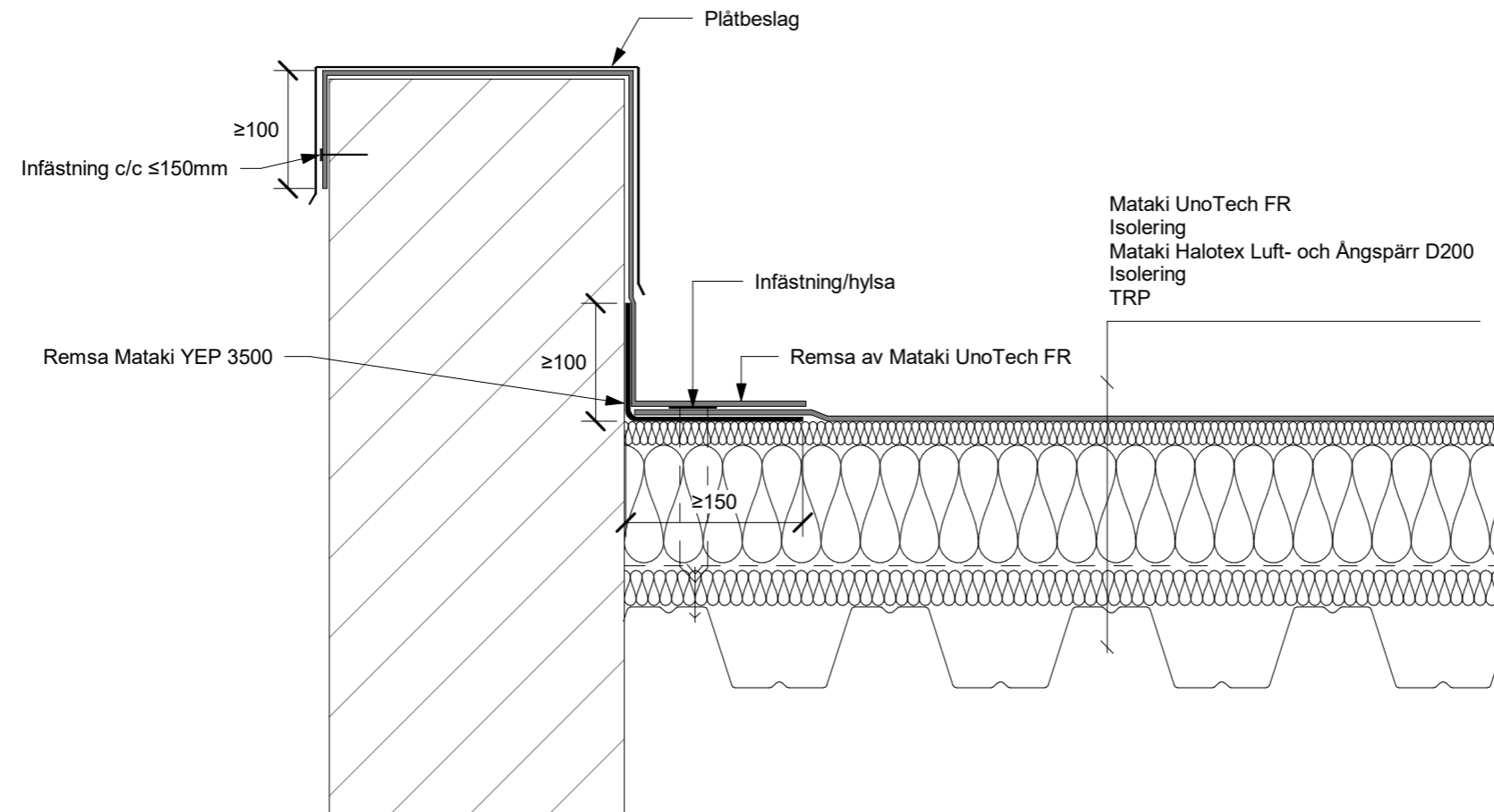


FÖRKLARINGAR FÖRESKRIFTER

Remsor, kappor och detaljarbete utförs med Mataki UnoTech FR.

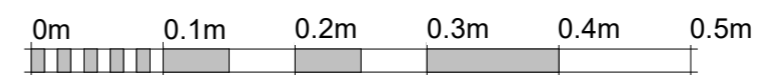
Kappor ska svetsas mot vertikal yta i omfattning så att tätthet uppnås.

Uppdragningar ska alltid kompletteras med avtäckningar, till exempel av plåt enligt AMA Hus JT.3511 resp. JT.352.



UPPDRAGNING PÅ KRÖN < 300 mm

Skala 1:5



Skala 1:5

BET	ÄNDRINGEN AVSER	DATUM	SIGN
<b>MATAKI</b> ®			
Hemsida:	www.mataki.se	E.post:	info@mataki.com
POSTADRESS:	BOX 22, 263 21 HÖGANÄS	TEL:	042-33 40 00
BESÖK:	BRUKSGATAN	FAX:	042-33 40 66
DATUM		2019-08-28	
<b>DETALJ</b>			
UPPDRAGNING PÅ KRÖN < 300 mm			
SKALA	NUMMER	BET	
1:5 (A3)	UNO111		