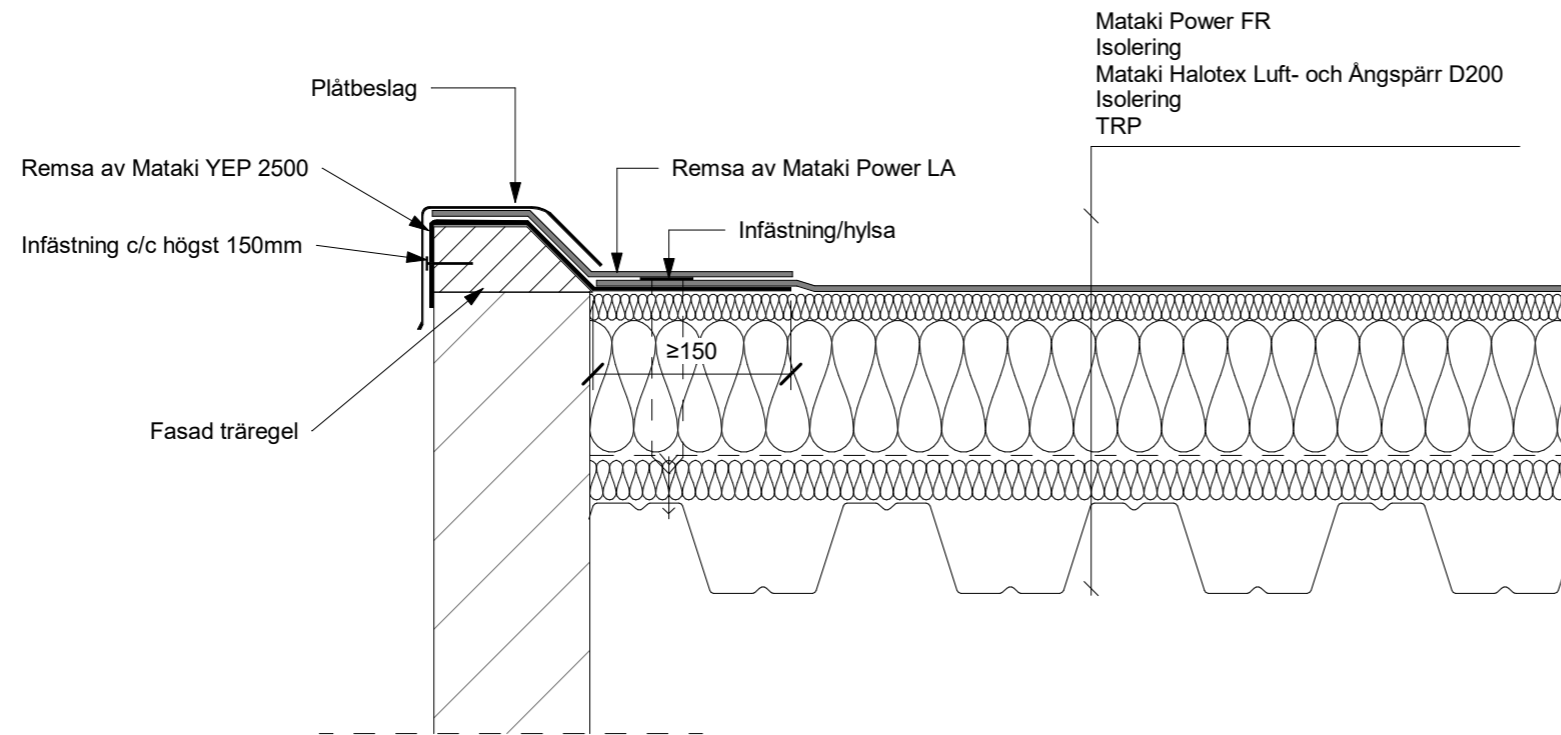


FÖRKLARINGAR FÖRESKRIFTER

Ändrä ska täckas in med tätskikt.

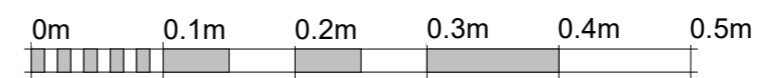
Remsor, kappor och detaljarbete utförs med Mataki POWER LA.

Intäckning av kantregel ska alltid kompletteras med avtäckning, till exempel av plåt enligt AMA Hus JT.



ANSLUTNING TILL FASAD REGEL

Skala 1:5



Skala 1:5

BET	ÄNDRINGEN AVSER	DATUM	SIGN
<b>MATAKI</b> ®			
Hemsida:	www.mataki.se	E.post:	info@mataki.com
POSTADRESS:	BOX 22, 263 21 HÖGANÄS	TEL:	042-33 40 00
BESÖK:	BRUKSGATAN	FAX:	042-33 40 66
DATUM		2019-08-28	
<b>DETALJ</b> ANSLUTNING TILL FASAD REGEL			
SKALA	NUMMER	BET	
1:5 (A3)	P102		