

## FÖRKLARINGAR FÖRESKRIFTER

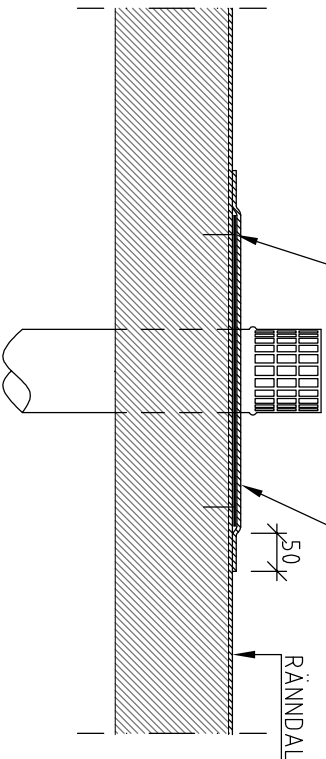
SAMTLIGA INFÄSTNINGAR MED BRICKA OCH SKRUV SKALL MONTERAS 20 MM FRÅN KANT.

TÄTSKIKT ÄR REDOVISADE MED BEFINTLIGT ASFALTTÄTSKIKT / ISLÖERING PÅ TRP-PLÅT SOM UNDERLAG. FÖR ANDRA UNDERLAG KONTAKTA MATAKI

VID IN OCH UTVÄNDIGA HÖRN SKALL MATAKIS HÖRNFÖRSTÄRKNINGAR ANVÄNDAS. DESSA VÄRMS FAST MOT TÄTSKIKKET.

TÄTSKIKT FÅR EJ SVETSAS MOT PVC-LÄCKAD PLÅT.

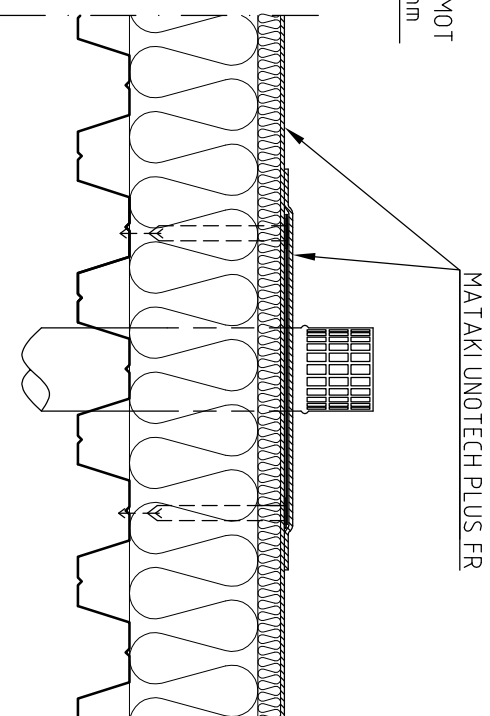
TAKBRUNN FÄSTS MEKANISKT I DE FYRA HÖRNE



PREFAB-KAPPA SVETSAS MOT MATAKI UNOTECH PLUS 50mm

RÄNNDAL

## TAKBRUNN OCH BRÄDDAVLOPP 1:10 HÅRT UNDERLAG (BEF ASFALTTÄTSKIKT)



MATAKI UNOTECH PLUS FR

## TAKBRUNN OCH BRÄDDAVLOPP 1:10 MJUKT UNDERLAG (MINERALULLSBOARD) I ÖVRIGT SE VÄNSTRA DETALJEN

METER



A4: SKALA 1:10

BET	ANT	ÄNDRINGEN ANSERS	DATUM	SKN
<b>MATAKI</b>				
POSTADRESS: BOX 22, 263 21 HÖGMÅS TEL: 042-33 40 00				
BESÖK: BRUKSGÅTAN FAX: 042-33 40 66				
DATUM	2007/05/28			
<b>DETALJ</b>				
<b>TAKBRUNN OCH BRÄDDAVLOPP</b>				
SKALA	NUMMER	BET		
1:10 (A4)	4			